



TEMPERATURE CONTROL  
FOR **TODAY & TOMORROW**

  
**MITSUBISHI**  
**HEAVY INDUSTRIES**

## FDC224KXZRE2

Capacitate nominala de racire: **22.4 KW**



## Specificatii

Capacitate nominala (cai putere)			8HP
Sursă de alimentare			Trifazic 380-415V, 50Hz
Putere de pornire		A	5
Curent maxim admis		A	16.0
Capacitate nominala	Racire	kW	22.4
	Incalzire		22.4
Consumul de energie	Racire	kW	5.76
	Incalzire		5.27
Dimensiuni exterioare	I/L/A	mm	1697x1350x720
Nivel de presiune sonoră	Racire/Incalzire	dB(A)	55/57
Greutate netă		kg	305
Refrigerant	Tip / GWP		R410A / 2088
Refrigerant	Incarcare	kg/TCO2Eq	11.5 / 24.012



## TEMPERATURE CONTROL FOR TODAY & TOMORROW



Dimensiuni țevă refrigerant	Refrigerant lichid	mm(in)	ø9.52(3/8")
Dimensiuni țevă refrigerant	Admisie refrigerant gazos	mm(in)	ø19.05(3/4")
Dimensiuni țevă refrigerant	Refulare refrigerant gazos	mm(in)	ø15.88(5/8")
Capacitatea minima/maxima acceptata		%	50~200
Numarul maxim de unitati interne acceptate			29

## Schema tehnica

---

**Datorită politicii de continuă îmbunătățire a produselor, ne rezervăm dreptul de a modifica specificațiile tehnice fără nicio notificare prealabilă.**

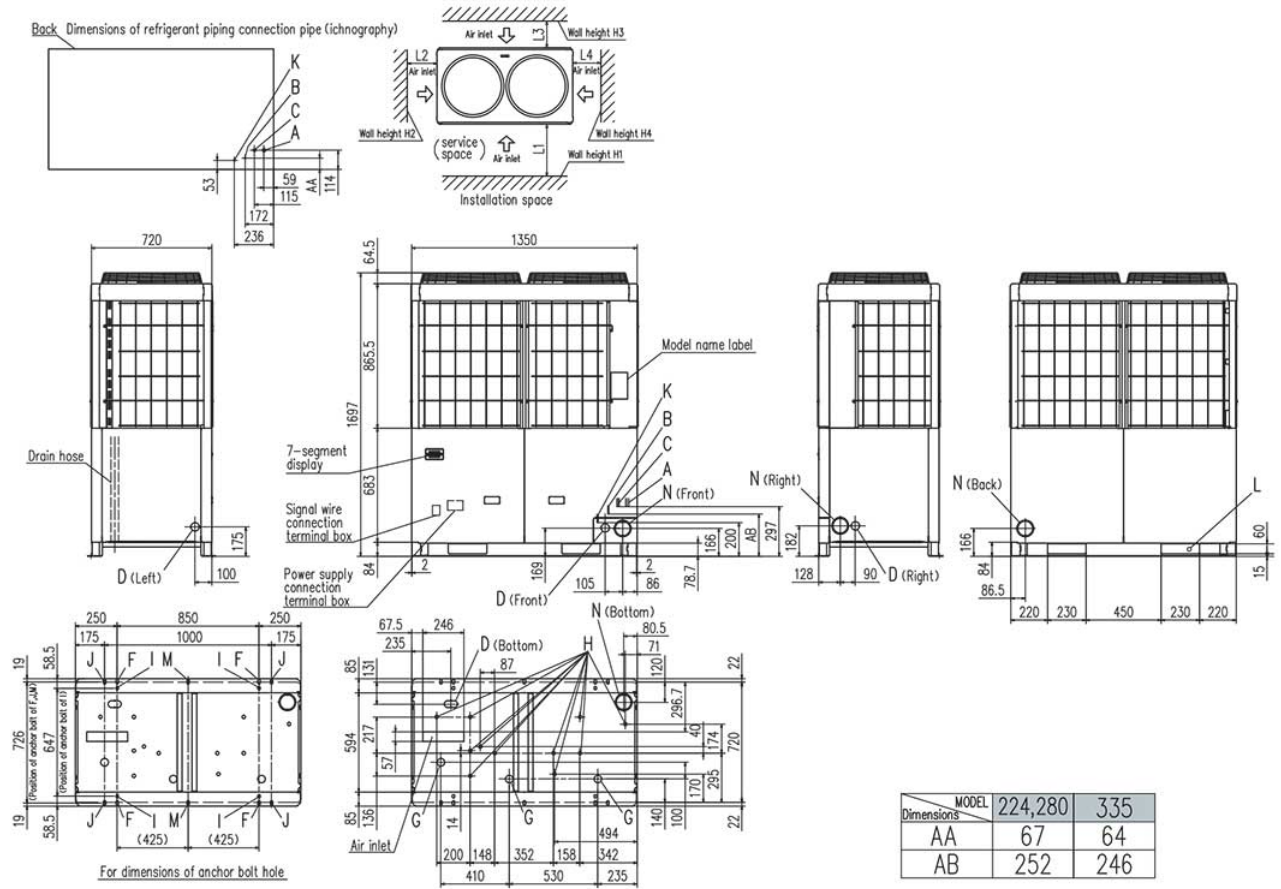


# TEMPERATURE CONTROL FOR TODAY & TOMORROW



## Dimensions

All measurements in mm.



Dimensions	MODEL	224,280	335
AA		67	64
AB		252	246

**Datorită politicii de continuă îmbunătățire a produselor, ne rezervăm dreptul de a modifica specificațiile tehnice fără nicio notificare prealabilă.**