



TEMPERATURE CONTROL
FOR **TODAY & TOMORROW**


MITSUBISHI
HEAVY INDUSTRIES

FDC280KXZRE2

Capacitate nominala de racire: **28.0 KW**



Specificatii

Capacitate nominala (cai putere)			10HP
Sursă de alimentare			Trifazic 380-415V, 50Hz
Putere de pornire		A	5
Curent maxim admis		A	20.0
Capacitate nominala	Racire	kW	28.0
	Incalzire		28.0
Consumul de energie	Racire	kW	7.39
	Incalzire		6.86
Dimensiuni exterioare	I/L/A	mm	1697x1350x720
Nivel de presiune sonoră	Racire/Incalzire	dB(A)	55/57
Greutate netă		kg	305
Refrigerant	Tip / GWP		R410A / 2088
Refrigerant	Incarcare	kg/TCO2Eq	11.5 / 24.012



TEMPERATURE CONTROL FOR TODAY & TOMORROW



Dimensiuni țevă refrigerant	Refrigerant lichid	mm(in)	ø9.52(3/8")
Dimensiuni țevă refrigerant	Admisie refrigerant gazos	mm(in)	ø22.22(7/8")
Dimensiuni țevă refrigerant	Refulare refrigerant gazos	mm(in)	ø19.05(3/4")
Capacitatea minima/maxima acceptata		%	50~200
Numarul maxim de unitati interne acceptate			37

Schema tehnica

Datorită politicii de continuă îmbunătățire a produselor, ne rezervăm dreptul de a modifica specificațiile tehnice fără nicio notificare prealabilă.

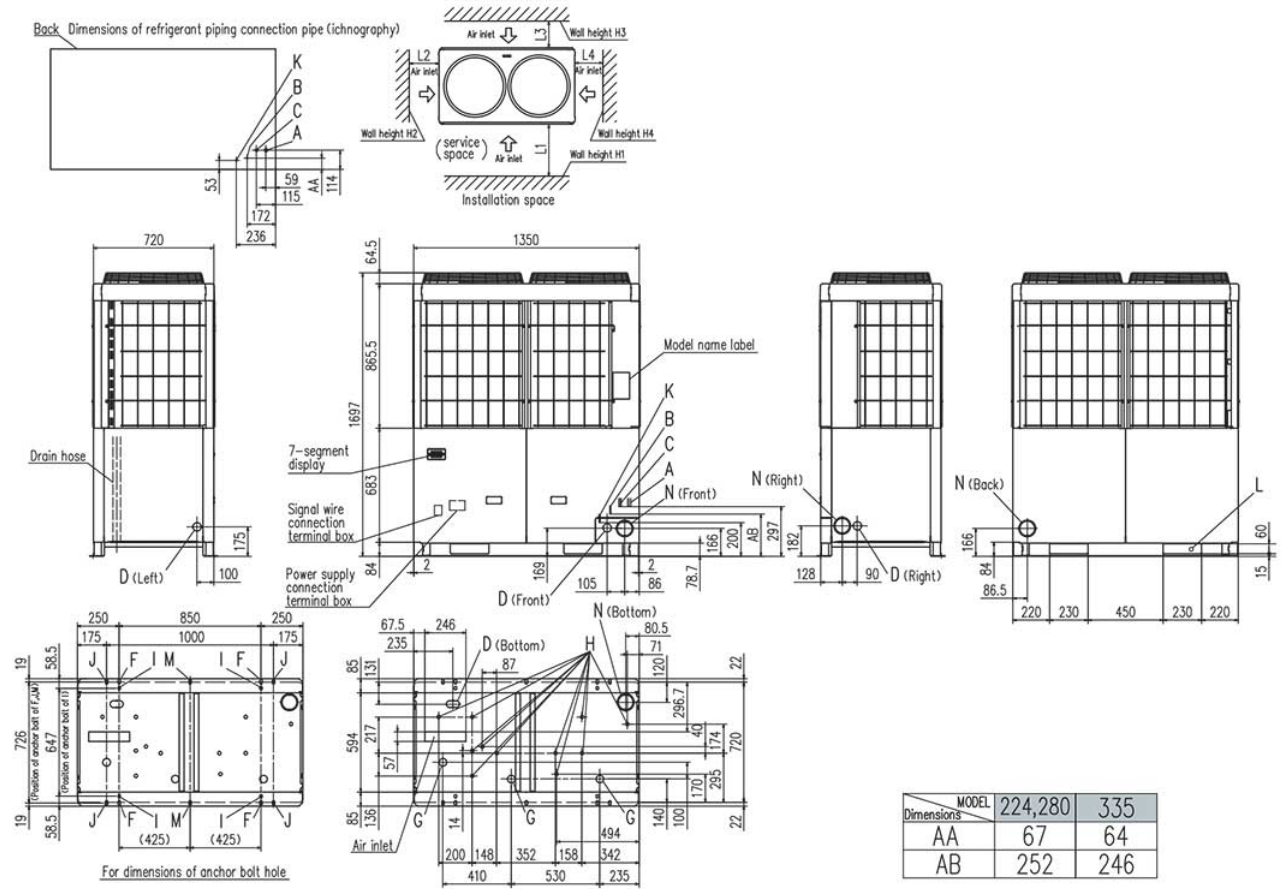


TEMPERATURE CONTROL FOR TODAY & TOMORROW



Dimensions

All measurements in mm.



Datorită politicii de continuă îmbunătățire a produselor, ne rezervăm dreptul de a modifica specificațiile tehnice fără nicio notificare prealabilă.