



TEMPERATURE CONTROL
FOR **TODAY & TOMORROW**


MITSUBISHI
HEAVY INDUSTRIES

FDC500KXZXE1

Capacitate nominala de racire: **50.0 kW**



Specificatii

Combinatii posibile (FDC)			224KXZXE1 + 280KXZXE1
Capacitate nominala (cai putere)			18HP
Sursă de alimentare			Trifazic 380-415V, 50Hz
Putere de pornire		A	10
Curent maxim admis		A	53.2
Capacitate nominala	Racire	kW	50.0
	Incalzire		56.0
Consumul de energie	Racire	kW	11.8
	Incalzire		12.3
Dimensiuni exterioare	I/L/A	mm	2048x2700x720
Greutate netă		kg	605
Incarcare refrigerant	R410A	kg	11.0+11.5
Dimensiuni țevă refrigerant	Refrigerant lichid	mm(in)	ø12.7(1/2")

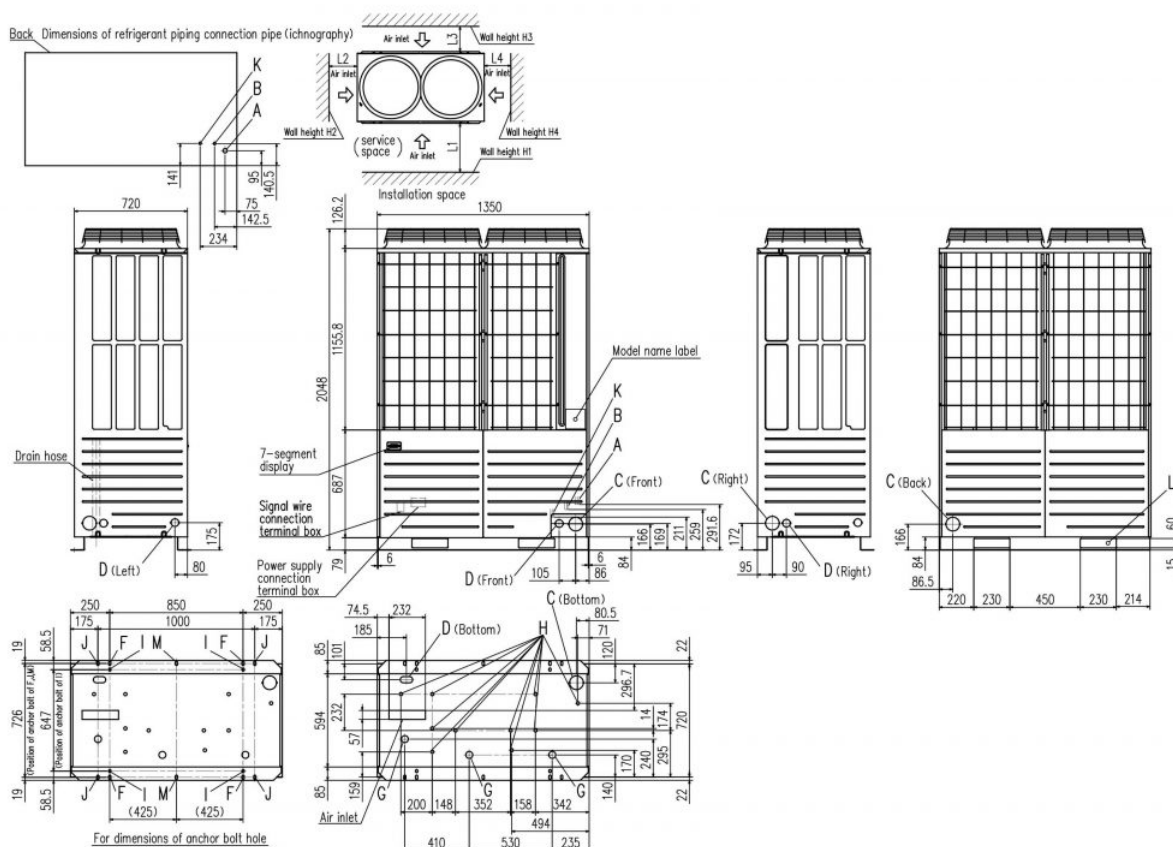


TEMPERATURE CONTROL FOR TODAY & TOMORROW



Dimensiuni țevă refrigerant	Refrigerant gazos	mm(in)	ø28.58(1 1/8")
Dimensiuni țevă refrigerant	Nivel de ulei	mm(in)	ø9.52(3/8")
Capacitatea minima/maxima acceptata		%	160
Numarul maxim de unitati interne acceptate			53

Schema tehnica



Datorită politicii de continuă îmbunătățire a produselor, ne rezervăm dreptul de a modifica specificațiile tehnice fără nicio notificare prealabilă.

