



TEMPERATURE CONTROL  
FOR TODAY & TOMORROW

**MITSUBISHI**  
HEAVY INDUSTRIES

## FDC670KXZRXE2

Capacitate nominala de racire: **67.0 KW**



## Specificatii

Combinatii posibile (FDC)			335KXZRE2 + 335KXZRE2
Capacitate nominala (cai putere)			24HP
Sursă de alimentare			Trifazic 380-415V, 50Hz
Putere de pornire		A	10
Curent maxim admis		A	42.4
Capacitate nominala	Racire	kW	67.0
	Incalzire		67.0
Consumul de energie	Racire	kW	19.30
	Incalzire		16.88
Dimensiuni exterioare	I/L/A	mm	1697x2700x720
Greutate netă		kg	610
Refrigerant	Tip / GWP		R410A
Incarcare refrigerant	R410A	kg	11.5x2



## TEMPERATURE CONTROL FOR TODAY & TOMORROW



Dimensiuni țevă refrigerant	Refrigerant lichid	mm(in)	ø12.7(1/2")
Dimensiuni țevă refrigerant	Admisie refrigerant gazos	mm(in)	ø28.58(1 1/8")
Dimensiuni țevă refrigerant	Refulare refrigerant gazos	mm(in)	ø25.4(1") [ø22.22(7/8")]
Capacitatea minima/maxima acceptata		%	80-160
Numarul maxim de unitati interne acceptate			71

## Schema tehnica

---

**Datorită politicii de continuă îmbunătățire a produselor, ne rezervăm dreptul de a modifica specificațiile tehnice fără nicio notificare prealabilă.**

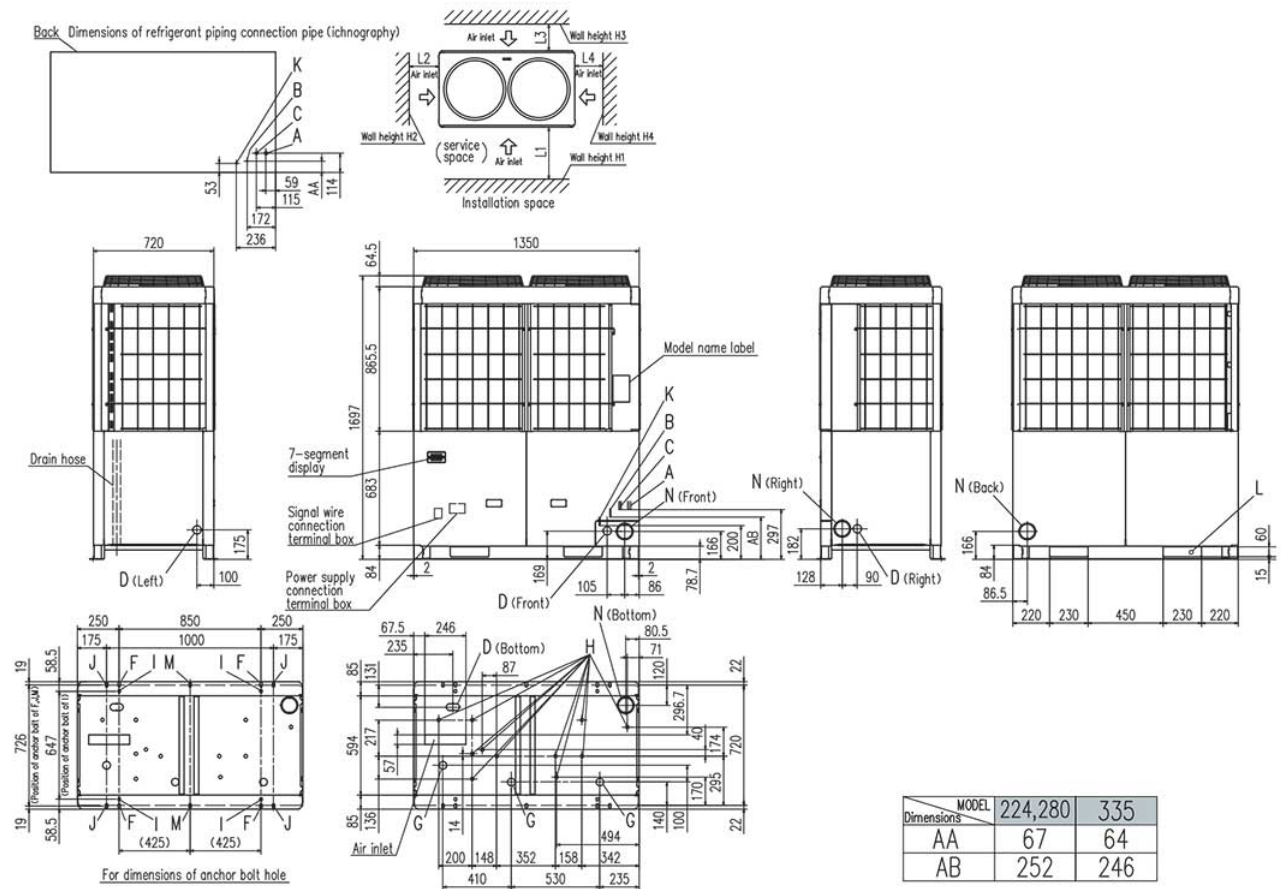


# TEMPERATURE CONTROL FOR TODAY & TOMORROW



## Dimensions

All measurements in mm.



**Datorită politicii de continuă îmbunătățire a produselor, ne rezervăm dreptul de a modifica specificațiile tehnice fără nicio notificare prealabilă.**