



TEMPERATURE CONTROL  
FOR TODAY & TOMORROW

  
**MITSUBISHI**  
**HEAVY INDUSTRIES**

## FDC735KXZRXE2

Capacitate nominala de racire: **73.5 KW**



## Specificatii

Combinatii posibile (FDC)			224KXZRE2 + 224KXZRE2 + 280KXZRE2
Capacitate nominala (cai putere)			26HP
Sursă de alimentare			Trifazic 380-415V, 50Hz
Putere de pornire		A	15
Curent maxim admis		A	52.0
Capacitate nominala	Racire	kW	73.5
	Incalzire		73.5
Consumul de energie	Racire	kW	18.91
	Incalzire		17.40
Dimensiuni exterioare	I/L/A	mm	1697x4050x720
Greutate netă		kg	915
Refrigerant	Tip / GWP		R410A
Incarcare refrigerant	R410A	kg	11.5x3



## TEMPERATURE CONTROL FOR TODAY & TOMORROW



Dimensiuni țevă refrigerant	Refrigerant lichid	mm(in)	ø15.88(5/8")
Dimensiuni țevă refrigerant	Refrigerant gazos	mm(in)	ø31.75(1 1/4") [ø34.92(1 3/8")]
Dimensiuni țevă refrigerant	Refulare refrigerant gazos	mm(in)	ø25.4(1") [ø28.58(1 1/8")]
Capacitatea minima/maxima acceptata		%	80-160
Numarul maxim de unitati interne acceptate			78

## Schema tehnica

---

**Datorită politicii de continuă îmbunătățire a produselor, ne rezervăm dreptul de a modifica specificațiile tehnice fără nicio notificare prealabilă.**

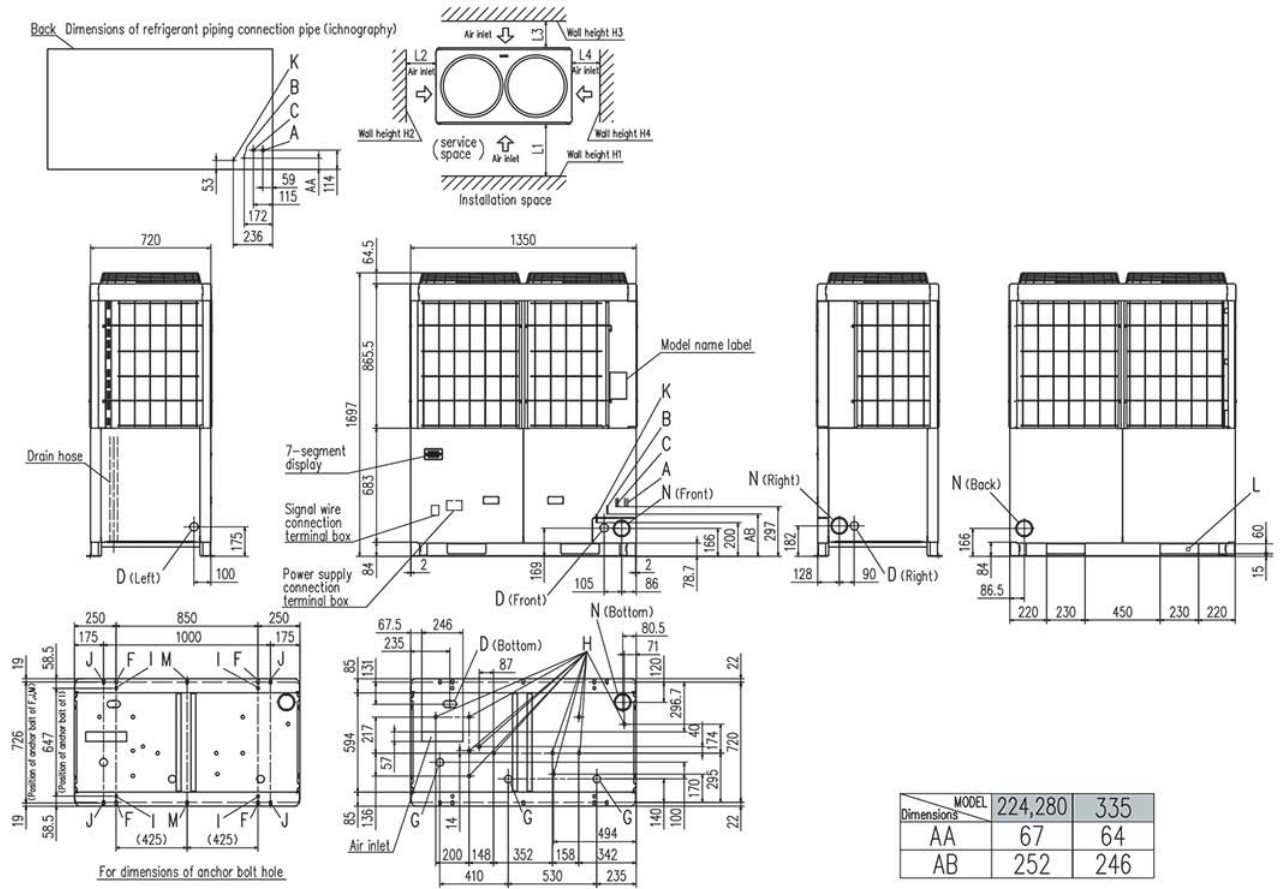


# TEMPERATURE CONTROL FOR TODAY & TOMORROW



## Dimensions

All measurements in mm.



**Datorită politicii de continuă îmbunătățire a produselor, ne rezervăm dreptul de a modifica specificațiile tehnice fără nicio notificare prealabilă.**