



TEMPERATURE CONTROL  
FOR **TODAY & TOMORROW**

  
**mitsubishi**  
**HEAVY INDUSTRIES**

## FDC735KXZXE1

Capacitate nominala de racire: **73.5 KW**



## Specificatii

Combinatii posibile (FDC)			224KXZXE1 + 224KXZXE1 + 280KXZXE1
Capacitate nominala (cai putere)			26HP
Sursă de alimentare			Trifazic 380-415V, 50Hz
Putere de pornire		A	15
Curent maxim admis		A	74.4
Capacitate nominala	Racire	kW	73.5
	Incalzire		82.5
Consumul de energie	Racire	kW	17.1
	Incalzire		18.2
Dimensiuni exterioare	I/L/A	mm	2048x4050x720
Greutate netă		kg	885
Incarcare refrigerant	R410A	kg	11.0x2+11.5



## TEMPERATURE CONTROL FOR TODAY & TOMORROW



Dimensiuni țevă refrigerant	Refrigerant lichid	mm(in)	ø15.88(5/8")
Dimensiuni țevă refrigerant	Refrigerant gazos	mm(in)	ø31.75(1 1/4")[ø34.92(1 3/8")]
Dimensiuni țevă refrigerant	Nivel de ulei	mm(in)	ø9.52(3/8")
Capacitatea minima/maxima acceptata		%	160
Numarul maxim de unitati interne acceptate			78

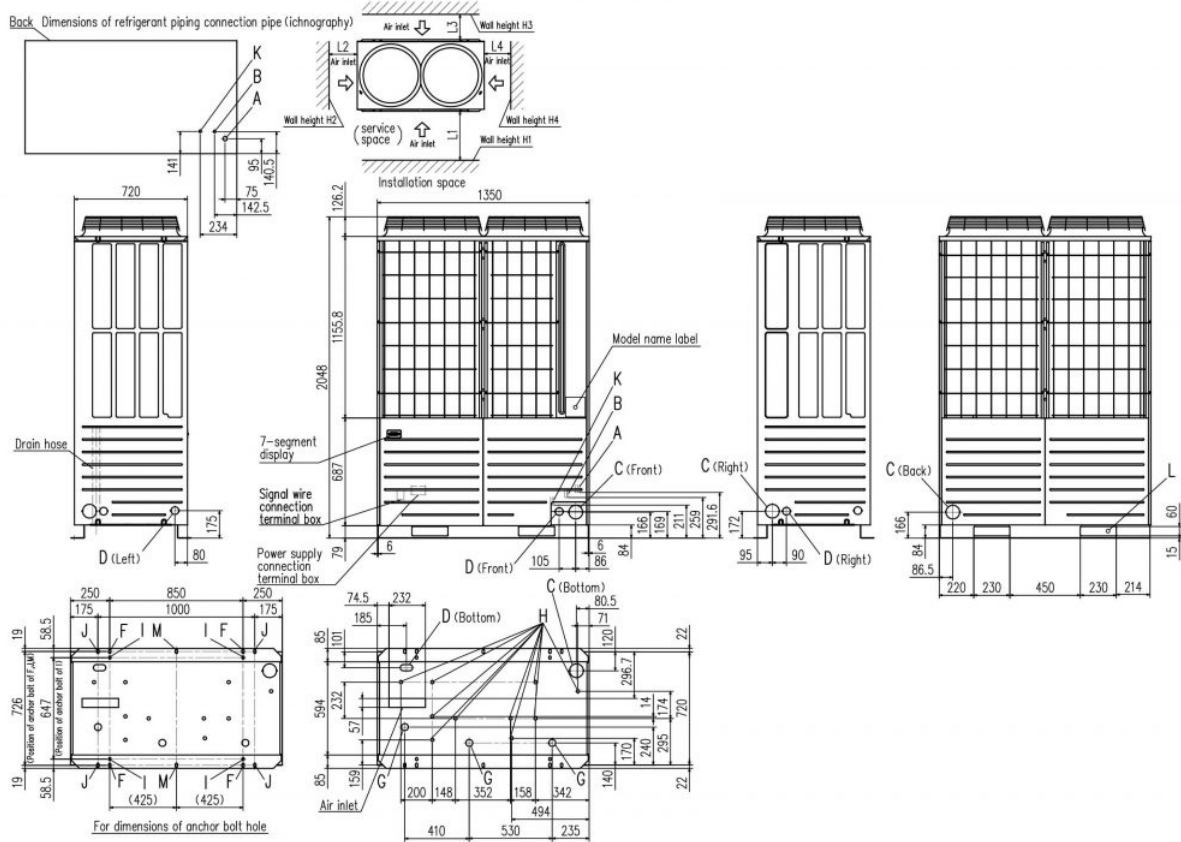
## Schema tehnica

---

**Datorită politicii de continuă îmbunătățire a produselor, ne rezervăm dreptul de a modifica specificațiile tehnice fără nicio notificare prealabilă.**



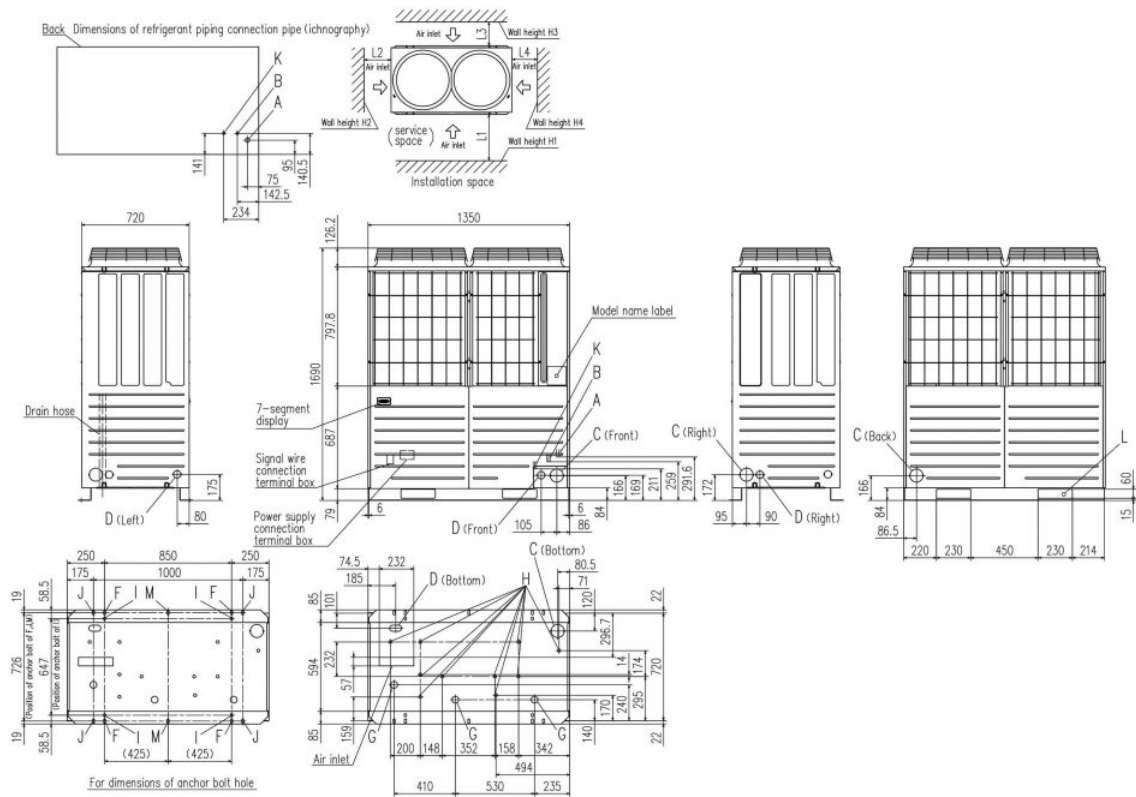
# TEMPERATURE CONTROL FOR TODAY & TOMORROW



**Datorită politicii de continuă îmbunătățire a produselor, ne rezervăm dreptul de a modifica specificațiile tehnice fără nicio notificare prealabilă.**



# TEMPERATURE CONTROL FOR TODAY & TOMORROW



**Datorită politicii de continuă îmbunătățire a produselor, ne rezervăm dreptul de a modifica specificațiile tehnice fără nicio notificare prealabilă.**