



TEMPERATURE CONTROL
FOR TODAY & TOMORROW


MITSUBISHI
HEAVY INDUSTRIES

FDE100VNXWPVH

Capacitate nominala de racire: **10.0 KW**



Poze unitate interna si unitate externa



Specificatii

| | | | |
|--|------------------|--|---------------------|
| Unitate internă | | FDE50VH x 2 | |
| Unitate externă | | FDC100VNX-W | |
| Sursă de alimentare | | Monofazic 220-240V, 50Hz / 220V, 60Hz | |
| Capacitate nominală de răcire (Min-Max) | | kW | 10.0 (3.5 ~ 11.2) |
| Capacitate nominală de încălzire (Min-Max) | | kW | 11.2 (2.7 ~ 12.5) |
| Power Consumption | Răcire/Încălzire | kW | 2.48 / 2.88 |
| EER/COP | Răcire/Încălzire | kW | 4.04 / 3.89 |



TEMPERATURE CONTROL FOR TODAY & TOMORROW



| | | | | |
|--|--------------------------------------|---------------------------|-----------------------|--------------------------|
| Curent de intrare | | | A | 5 |
| Max. current | | | A | 25 |
| Nivel putere sonoră*1 | U.I.*3 | Răcire/Încălzire | dB(A) | 60 / 60 |
| | U.E. | Răcire/Încălzire | | 67 / 67 |
| Nivel presiune sonoră*1 | U.I.*3 | Răcire (P-Hi/Hi/Me/Lo) | | 46 / 38 / 36 / 31 |
| | | Încălzire (P-Hi/Hi/Me/Lo) | | 46 / 38 / 36 / 31 |
| | U.E. | Răcire/Încălzire | | 53 / 51 |
| Flux de aer | U.I.*3 | Răcire (P-Hi/Hi/Me/Lo) | m ³ /min | 13 / 10 / 9 / 7 |
| | | Încălzire (P-Hi/Hi/Me/Lo) | | 13 / 10 / 9 / 7 |
| | U.E. | Răcire/Încălzire | | 100 / 100 |
| Exterior dimensions | U.I. | HeightxWidthxDepth | mm | 210 x 1,070 x 690 |
| | U.E. | | mm | 1,300 x 970 x 370 |
| Greutate netă | | U.I./U.E. | kg | 28 / 97 |
| Refrigerant charge | | | kg/TCO ₂ E | 4.0/2.7 |
| Refrigerant Type GWP | | | | R32/675 |
| Ref.piping size | Lichid/Gaz | | Ț, mm | 9.52(3/8") / 15.88(5/8") |
| Lungime țeavă refrigerant (o direcție) | | | m | Max. 100 |
| Diferență de nivel suportată | Unitate externă este mai sus/mai jos | | m | Max.50 / Max.15 |
| Interval de funcționare - temperatură exterioară | | Răcire*2 | °C | -15~50 |

Datorită politicii de continuă îmbunătățire a produselor, ne rezervăm dreptul de a modifica specificațiile tehnice fără nicio notificare prealabilă.



TEMPERATURE CONTROL FOR TODAY & TOMORROW



| | | | |
|-------------------------------------|----|--------|---|
| Încălzire | °C | -20~20 | |
| Filtru de aer, cantitate | | | Pocket plastic net x 2(lavabil) |
| Telecomandă (opțional) | | | Cu fir:RC-EX3A, RC-E5, RCH-E3 Wireless:RCN-E-E3 |
| Clasa Energetică (Răcire/Încălzire) | | | A++/A+ |
| SEER | | | 6.76 |
| SCOP (Climat temperat) | | | 4.00 |
| Pdesign (răcire/încălzire(@-10°C)) | | | 10.0/9.8 |
| Annual Electricity Consumption | | | 518/3434 |
| Performanța pe modul încălzire | | | Climat temperat |

Schema tehnica

Datorită politicii de continuă îmbunătățire a produselor, ne rezervăm dreptul de a modifica specificațiile tehnice fără nicio notificare prealabilă.

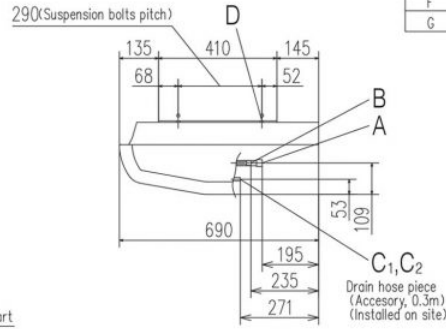
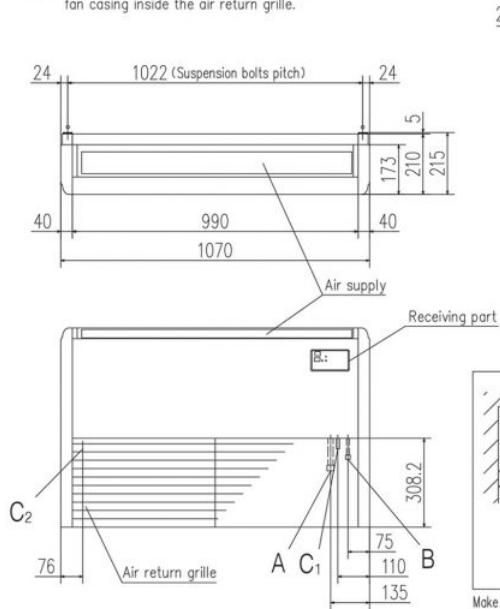


TEMPERATURE CONTROL FOR TODAY & TOMORROW

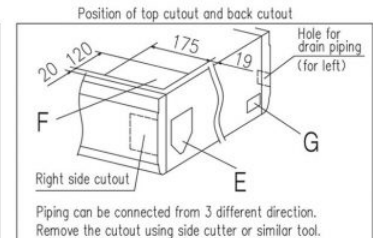
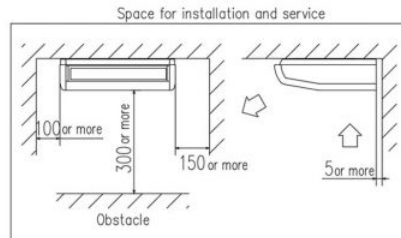
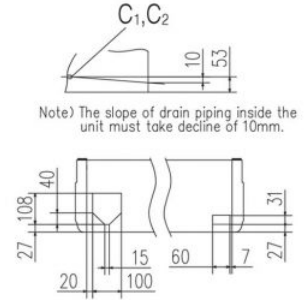


Models FDE40VH, 50VH

Note (1) The model name label is attached on the fan casing inside the air return grille.



| Symbol | Content | |
|--------|------------------------------|-----------------------|
| A | Gas piping | φ12.7 (1/2") (Flare) |
| B | Liquid piping | φ6.35 (1/4") (Flare) |
| C 1,2 | Drain piping | VP20 (I.D.20, O.D.26) |
| D | Hole for suspension bolts | (M10 or M8) |
| E | Back cutout | PE cover |
| F | Top cutout | Plate cover |
| G | Drain piping (for left back) | (Knock out) |



Make a space of 4000 or more between the units when installing more than one.

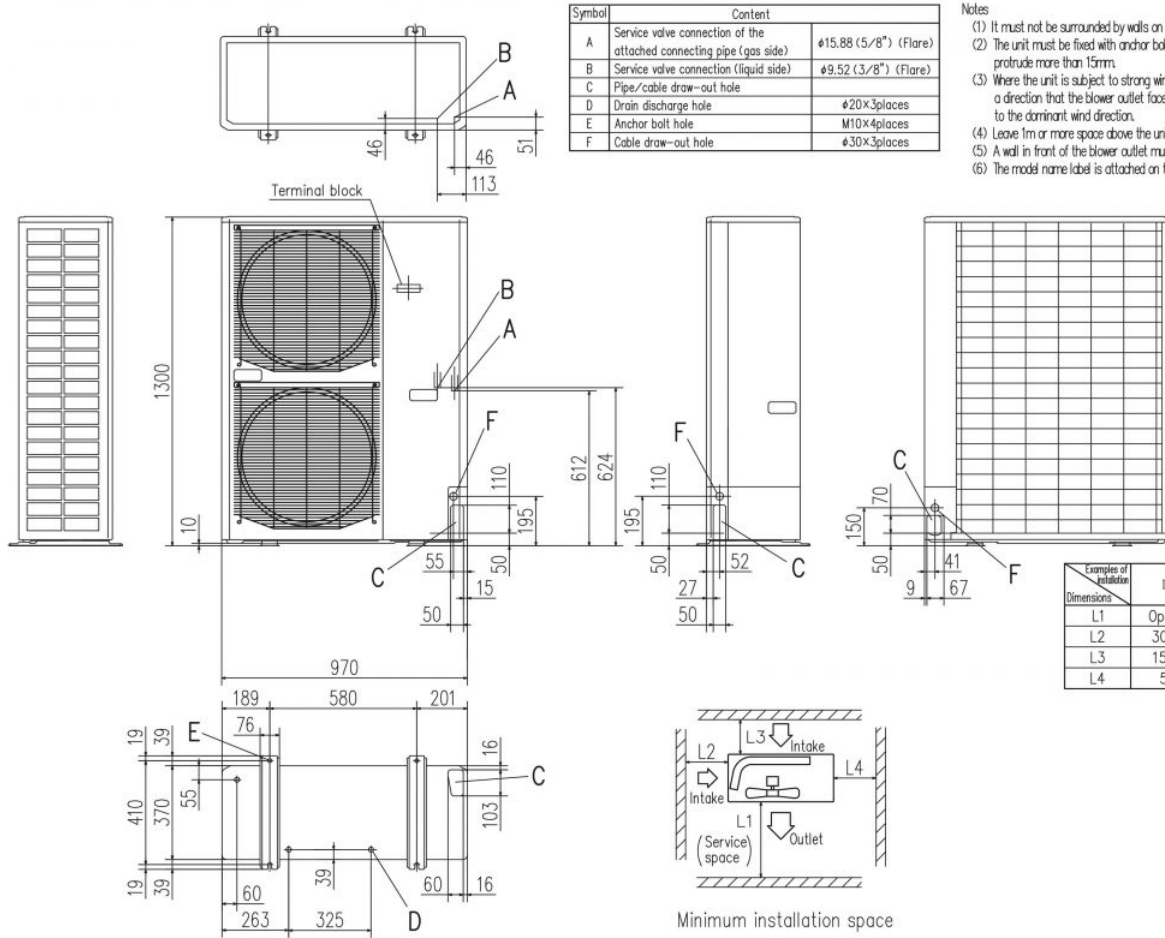
Datorită politicii de continuă îmbunătățire a produselor, ne rezervăm dreptul de a modifica specificațiile tehnice fără nicio notificare prealabilă.



TEMPERATURE CONTROL FOR TODAY & TOMORROW



FDC100VN-X-W, 125VN-X-W, 140VN-X-W, 100VS-X-W, 125VS-X-W, 140VS-X-W



- Notes
- (1) It must not be surrounded by walls on the four sides.
 - (2) The unit must be fixed with anchor bolts. An anchor bolt must not protrude more than 15mm.
 - (3) Where the unit is subject to strong winds, lay it in such a direction that the blower outlet faces perpendicularly to the dominant wind direction.
 - (4) Leave 1m or more space above the unit.
 - (5) A wall in front of the blower outlet must not exceed the units height.
 - (6) The model name label is attached on the lower right corner of the front panel.

Minimum installation space

Datorită politicii de continuă îmbunătățire a produselor, ne rezervăm dreptul de a modifica specificațiile tehnice fără nicio notificare prealabilă.