



TEMPERATURE CONTROL
FOR **TODAY & TOMORROW**


MITSUBISHI
HEAVY INDUSTRIES

FDE100VSXWVH

Capacitate nominala de racire: **10.0 KW**



Poze unitate interna si unitate externa



Specificatii

Unitate internă		FDE100VH	
Unitate externă		FDC100VSX-W	
Sursă de alimentare		Trifazic 380-415V, 50Hz / 380V, 60Hz	
Capacitate nominală de răcire (Min~Max)		kW	10.0 (3.5 ~ 11.2)
Capacitate nominală de încălzire (Min~Max)		kW	11.2 (2.7 ~ 16.0)
Consum de energie	Răcire/Încălzire	kW	2.33 / 2.52
EER/COP	Răcire/Încălzire		4.29 / 4.45



TEMPERATURE CONTROL FOR TODAY & TOMORROW



Curent de intrare		A	5	
Amperaj maxim		A	14	
Nivel putere sonoră*1	U.I.	Răcire/Încălzire	64 / 64	
	U.E.	Răcire/Încălzire	67 / 67	
Nivel presiune sonoră*1	U.I.	Răcire (Hi/Me/Lo/Ulo)	48 / 43 / 38 / 34	
		Încălzire (Hi/Me/Lo/Ulo)	48 / 43 / 38 / 34	
	U.E.	Răcire/Încălzire	53 / 51	
Flux de aer	U.I.	Răcire (Hi/Me/Lo/Ulo)	32 / 26 / 21 / 16.5	
		Încălzire (Hi/Me/Lo/Ulo)	32 / 26 / 21 / 16.5	
	U.E.	Răcire/Încălzire	100 / 100	
Dimensiuni exterioare	U.I.	Înălțime / Lățime / Adâncime	250 x 1,620 x 690	
	U.E.		1,300 x 970 x 370	
Greutate netă	U.I. / U.E.		kg	43 / 99
Refrigerant		Tip/GWP		R32/675
Refrigerant		Încărcare	kg/TCO2Eq	4.0/2.7
Dimensiuni țevă refrigerant		Lichid/Gaz	mm/ø	9.52(3/8") / 15.88(5/8")
Lungime țevă refrigerant (o direcție)			m	Max.100
Diferență de nivel suportată		Unitate externă este mai sus/mai jos	m	Max.50 / Max.15

Datorită politicii de continuă îmbunătățire a produselor, ne rezervăm dreptul de a modifica specificațiile tehnice fără nicio notificare prealabilă.



TEMPERATURE CONTROL FOR TODAY & TOMORROW



Interval de funcționare - temperatură exterioară	Răcire*2	°C	-15~50
	Încălzire		-20~20
Filtru de aer (cantitate)			2 x Filtre lavabile din plastic
Telecomandă (opțional)			Cu fir:RC-EX3A, RC-E5, RCH-E3 Wireless:RCN-E-E3
Clasa Energetică (Răcire/Încălzire)			A++/A+
SEER			7.00
SCOP (Climat temperat)			4.24
Pdesign (răcire/încălzire(@-10°C))		kW	10.0/11.2
Consumul anual de electricitate (răcire/încălzire)		kWh/a	501/3700
Performanța pe modul încălzire			Climat temperat

Schema tehnica

Datorită politicii de continuă îmbunătățire a produselor, ne rezervăm dreptul de a modifica specificațiile tehnice fără nicio notificare prealabilă.

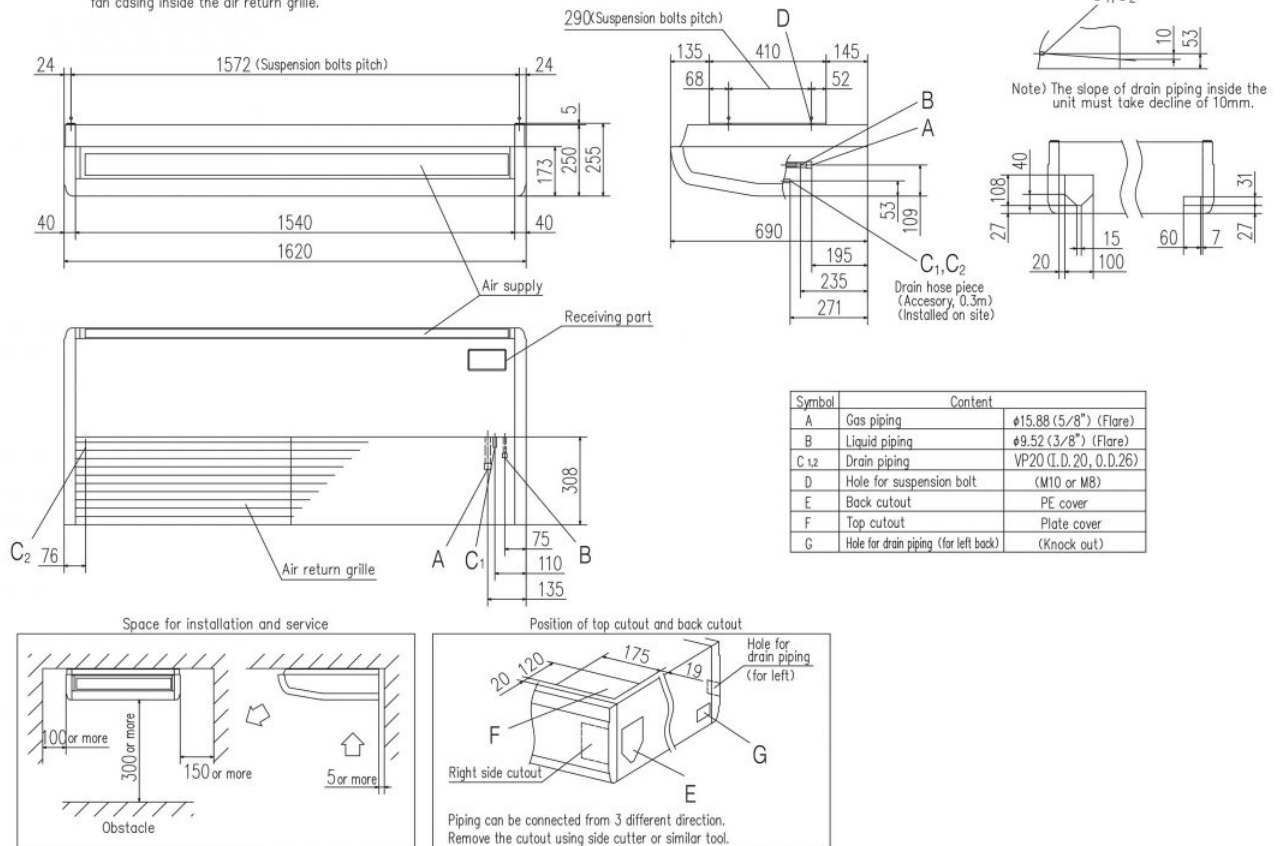


TEMPERATURE CONTROL FOR TODAY & TOMORROW



Models FDE100VH, 125VH, 140VH

Note (1) The model name label is attached on the fan casing inside the air return grille.



Make a space of 5000 or more between the units when installing more than one.

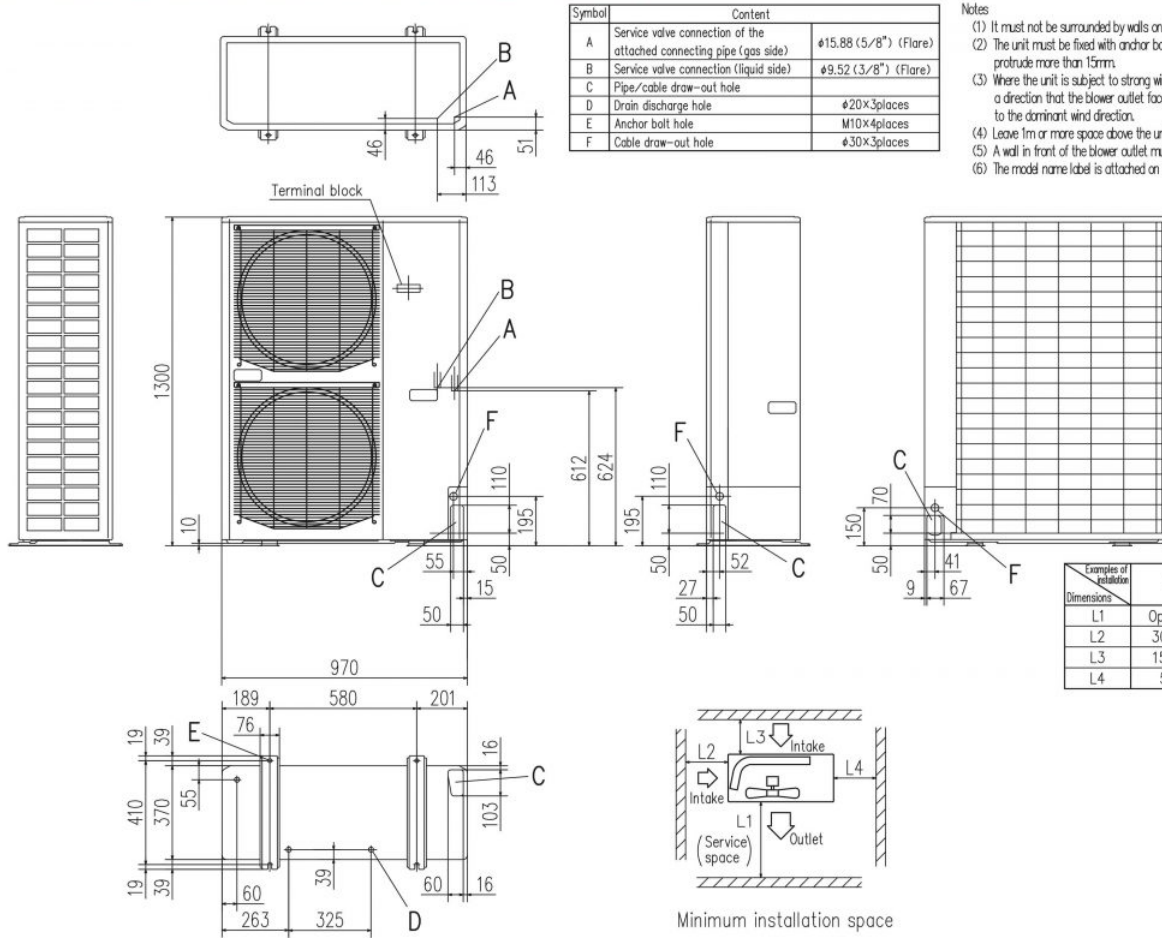
Datorită politicii de continuă îmbunătățire a produselor, ne rezervăm dreptul de a modifica specificațiile tehnice fără nicio notificare prealabilă.



TEMPERATURE CONTROL FOR TODAY & TOMORROW



FDC100VN-X-W, 125VN-X-W, 140VN-X-W, 100VS-X-W, 125VS-X-W, 140VS-X-W



Datorită politicii de continuă îmbunătățire a produselor, ne rezervăm dreptul de a modifica specificațiile tehnice fără nicio notificare prealabilă.