



TEMPERATURE CONTROL
FOR **TODAY & TOMORROW**

MITSUBISHI
HEAVY INDUSTRIES

FDE71VNXWVH

Capacitate nominala de racire: **7.1 KW**



Poze unitate interna si unitate externa



Specificatii

Unitate internă		FDE71VH	
Unitate externă		FDC71VNX-W	
Sursă de alimentare		Monofazic 220-240V, 50Hz / 220V, 60Hz	
Capacitate nominală de răcire (Min~Max)		kW	7.1 (3.2 ~ 8.0)
Capacitate nominală de încălzire (Min~Max)		kW	8.0 (3.6 ~ 9.0)
Consum de energie	Răcire/Încălzire	kW	1.87 / 1.87
EER/COP	Răcire/Încălzire		3.80 / 4.28



TEMPERATURE CONTROL FOR TODAY & TOMORROW



Curent de intrare		A	5	
Amperaj maxim		A	19.1	
Nivel putere sonoră*1	U.I.	Răcire/Încălzire	dB(A)	60 / 60
	U.E.	Răcire/Încălzire		66 / 66
Nivel presiune sonoră*1	U.I.	Răcire (Hi/Me/Lo/Ulo)		47 / 41 / 37 / 32
		Încălzire (Hi/Me/Lo/Ulo)		47 / 41 / 37 / 32
	U.E.	Răcire/Încălzire		51 / 51
Flux de aer	U.I.	Răcire (Hi/Me/Lo/Ulo)	m ³ /min	20 / 16 / 13 / 10
		Încălzire (Hi/Me/Lo/Ulo)		20 / 16 / 13 / 10
	U.E.	Răcire/Încălzire		60 / 50
Dimensiuni exterioare	U.I.	Înălțime / Lățime / Adâncime	mm	210 x 1,320 x 690
	U.E.			750 x 880(+88) x 340
Greutate netă	U.I. / U.E.		kg	33 / 60
Refrigerant		Tip/GWP		R32/675
Refrigerant		Încărcare	kg/TCO ₂ Eq	2.75/1.86
Dimensiuni țevă refrigerant		Lichid/Gaz	mm/ø	9.52(3/8") / 15.88(5/8")
Lungime țevă refrigerant (o direcție)			m	Max.50
Diferență de nivel suportată		Unitate externă este mai sus/mai jos	m	Max.30 / Max.15

Datorită politicii de continuă îmbunătățire a produselor, ne rezervăm dreptul de a modifica specificațiile tehnice fără nicio notificare prealabilă.



TEMPERATURE CONTROL FOR TODAY & TOMORROW



Interval de funcționare - temperatură exterioară	Răcire*2	°C	-15~50
	Încălzire		-20~20
Filtru de aer (cantitate)			2 x Filtre lavabile din plastic
Telecomandă (opțional)			Cu fir:RC-EX3A, RC-E5, RCH-E3 Wireless:RCN-E-E3
Clasa Energetică (Răcire/Încălzire)			A++/A+
SEER			6.58
SCOP (Climat temperat)			4.45
Pdesign (răcire/încălzire(@-10°C))		kW	7.1/6.0
Consumul anual de electricitate (răcire/încălzire)		kWh/a	378/1889
Performanța pe modul încălzire			Climat temperat

Schema tehnica

Datorită politicii de continuă îmbunătățire a produselor, ne rezervăm dreptul de a modifica specificațiile tehnice fără nicio notificare prealabilă.

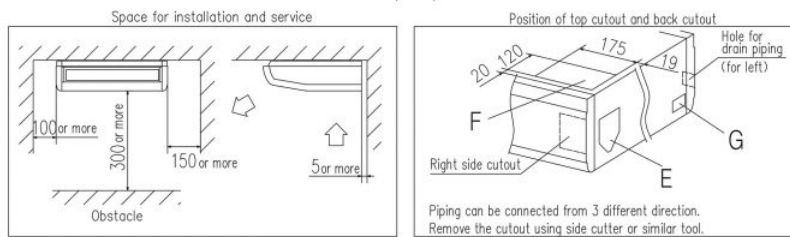
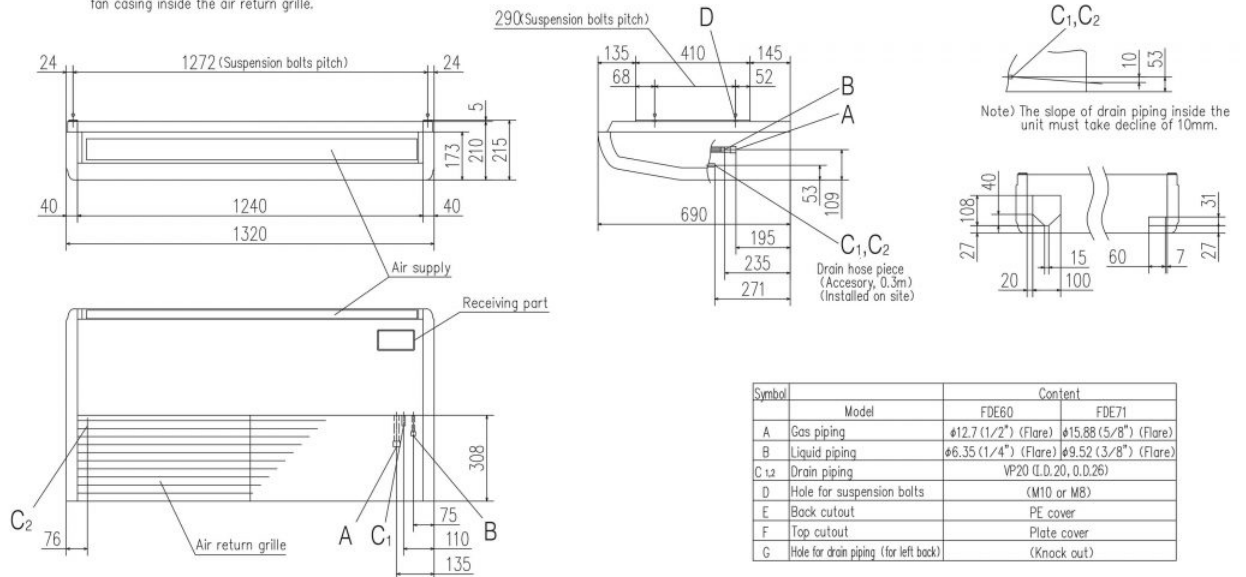


TEMPERATURE CONTROL FOR TODAY & TOMORROW



Models FDE60VH, 71VH

Note (1) The model name label is attached on the fan casing inside the air return grille.



Make a space of 4500 or more between the units when installing more than one.

Datorită politicii de continuă îmbunătățire a produselor, ne rezervăm dreptul de a modifica specificațiile tehnice fără nicio notificare prealabilă.

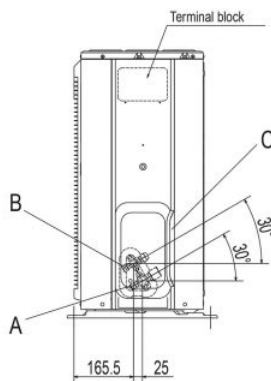
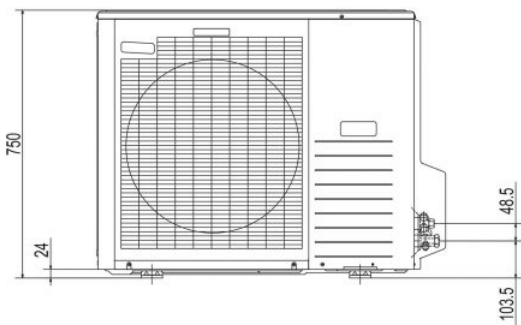
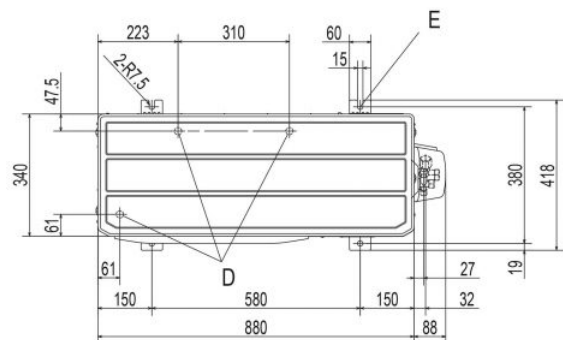


TEMPERATURE CONTROL FOR TODAY & TOMORROW



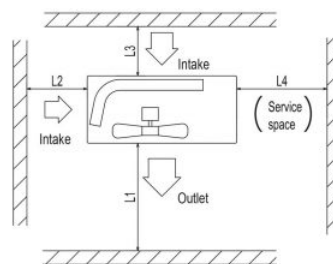
FDC71VNX-W
FDC71VNX

Symbol	Content	
A	Service valve connection (gas side)	φ15.88 (5/8") (Flare)
B	Service valve connection (liquid side)	φ9.52 (3/8") (Flare)
C	Pipe/cable draw-out hole	
D	Drain discharge hole	φ20 × 3places
E	Anchor bolt hole	M10 × 4places



Notes

- (1) It must not be surrounded by walls on the four sides.
- (2) The unit must be fixed with anchor bolts. An anchor bolt must not protrude more than 15mm.
- (3) Where the unit is subject to strong winds, lay it in such a direction that the blower outlet faces perpendicularly to the dominant wind direction.
- (4) Leave 1m or more space above the unit.
- (5) A wall in front of the blower outlet must not exceed the units height.
- (6) The model name label is attached on the lower right corner of the front panel.



Minimum installation space

Examples of installation Dimensions	I	II	III
L1	Open	Open	500
L2	300	250	Open
L3	100	150	100
L4	250	250	250

Datorită politicii de continuă îmbunătățire a produselor, ne rezervăm dreptul de a modifica specificațiile tehnice fără nicio notificare prealabilă.