



TEMPERATURE CONTROL  
FOR **TODAY & TOMORROW**

  
**MITSUBISHI**  
**HEAVY INDUSTRIES**

## FDF140VNAPVD1

Capacitate nominala de racire: **13.6 KW**



## Poze unitate interna si unitate externa



## Specificatii

|  |                  |  |                     |
|--|------------------|--|---------------------|
| Unitate internă                            |                  | FDF71VD1 x 2                             |                     |
| Unitate externă                            |                  | FDC140VNA                                |                     |
| Sursă de alimentare                        |                  | Monofazic 220-240V,<br>50Hz / 220V, 60Hz |                     |
| Capacitate nominală de răcire (Min-Max)    |                  | kW                                       | 13.6 ( 5.0 ~ 14.5 ) |
| Capacitate nominală de încălzire (Min-Max) |                  | kW                                       | 15.5 ( 4.0 ~ 16.5 ) |
| Power Consumption                          | Răcire/Încălzire | kW                                       | 5.15 / 4.35         |
| EER/COP                                    | Răcire/Încălzire | kW                                       | 2.64 / 3.56         |



## TEMPERATURE CONTROL FOR TODAY & TOMORROW



|  |            |                                      |                     |                          |
|--|------------|--------------------------------------|---------------------|--------------------------|
| Curent de intrare                                |            |                                      | A                   | 5                        |
| Max. current                                     |            |                                      | A                   | 24                       |
| Nivel putere sonoră*1                            | U.I.*3     | Răcire/Încălzire                     | dB(A)               | 61 / 61                  |
|  | U.E.       | Răcire/Încălzire                     |                     | 73 / 73                  |
| Nivel presiune sonoră*1                          | U.I.*3     | Răcire (P-Hi/Hi/Me/Lo)               |                     | 42 / 39 / 35 / 33        |
|  |            | Încălzire (P-Hi/Hi/Me/Lo)            |                     | 42 / 39 / 35 / 33        |
|  | U.E.       | Răcire/Încălzire                     |                     | 57 / 59                  |
| Flux de aer                                      | U.I.*3     | Răcire (P-Hi/Hi/Me/Lo)               | m <sup>3</sup> /min | 18 / 16 / 14 / 12        |
|  |            | Încălzire (P-Hi/Hi/Me/Lo)            |                     | 18 / 16 / 14 / 12        |
|  | U.E.       | Răcire/Încălzire                     |                     | 75 / 73                  |
| Exterior dimensions                              | U.I.       | HeightxWidthxDepth                   | mm                  | 1,850 x 600 x 320        |
|  | U.E.       |                                      | mm                  | 845 x 970 x 370          |
| Greutate netă                                    |            | U.I./U.E.                            | kg                  | 49 / 80                  |
| Refrigerant Type GWP                             |            |                                      |                     | R410A/2088               |
| Ref.piping size                                  | Lichid/Gaz |                                      | Ț,mm                | 9.52(3/8") / 15.88(5/8") |
| Lungime țeavă refrigerant (o direcție)           |            |                                      | m                   | Max.50                   |
| Diferență de nivel suportată                     |            | Unitate externă este mai sus/mai jos | m                   | Max.50 / Max.15          |
| Interval de funcționare - temperatură exterioară | Răcire*2   |                                      | °C                  | -15~50                   |
|  | Încălzire  |                                      | °C                  | -20~20                   |

**Datorită politicii de continuă îmbunătățire a produselor, ne rezervăm dreptul de a modifica specificațiile tehnice fără nicio notificare prealabilă.**



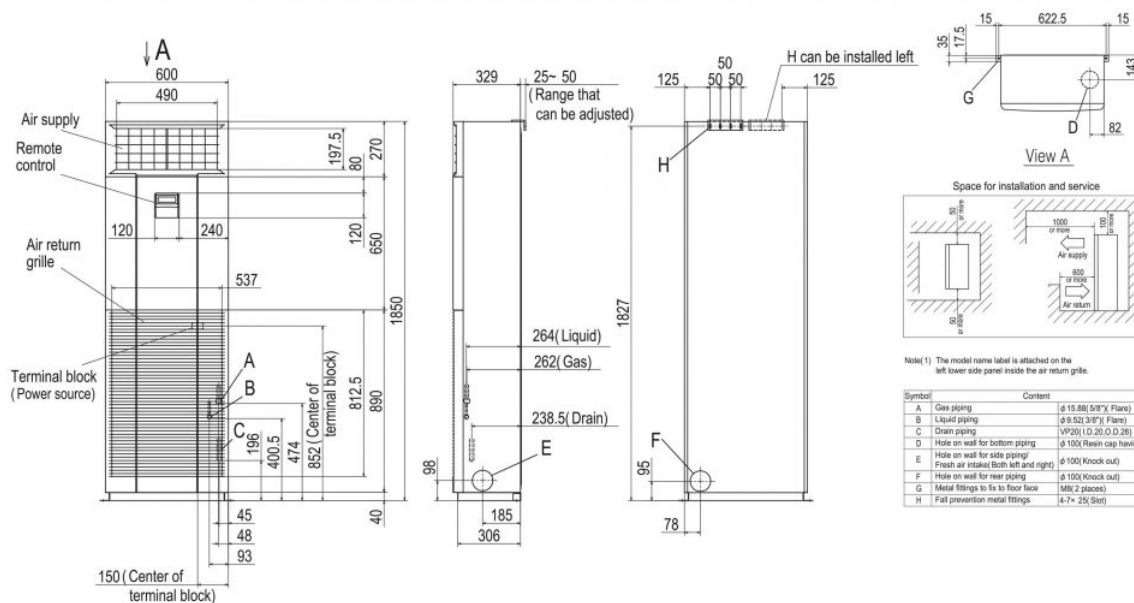
# TEMPERATURE CONTROL FOR TODAY & TOMORROW



|                          |  |  |
|--------------------------|--|--|
| Filtru de aer, cantitate |  | Plastic net x<br>1(washable)                   |
| Telecomandă (opțional)   |  | Cu fir:RC-E5 (inclusă)<br>Wireless:RCN-KIT4-E2 |

## Schema tehnica

### ■ DIMENSIONS (Unit:mm) - FDF -



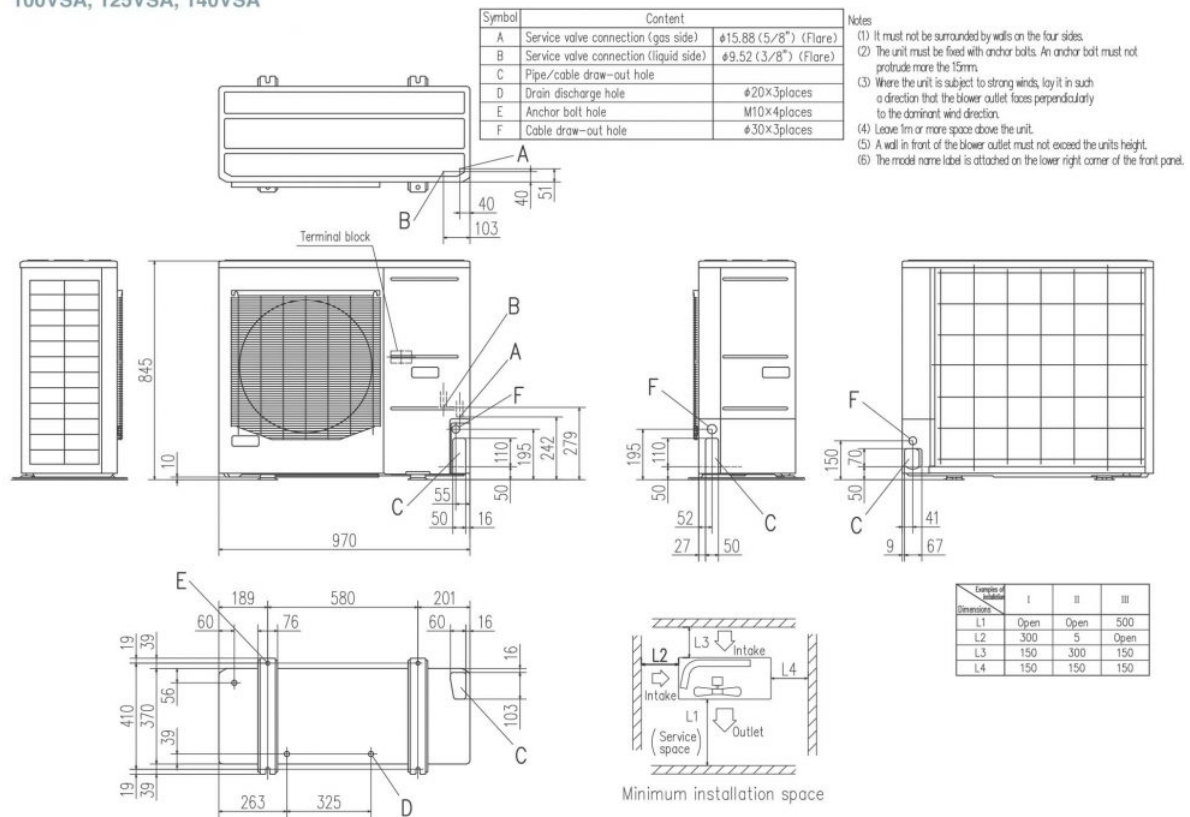
**Datorită politicii de continuă îmbunătățire a produselor, ne rezervăm dreptul de a modifica specificațiile tehnice fără nicio notificare prealabilă.**



# TEMPERATURE CONTROL FOR TODAY & TOMORROW



FDC100VNA, 125VNA, 140VNA  
100VSA, 125VSA, 140VSA



**Datorită politicii de continuă îmbunătățire a produselor, ne rezervăm dreptul de a modifica specificațiile tehnice fără nicio notificare prealabilă.**