



TEMPERATURE CONTROL
FOR **TODAY & TOMORROW**


mitsubishi
HEAVY INDUSTRIES

FDFL71KXE6F

Capacitate nominala de racire: **7.1 KW**



Specificatii

Capacitate nominală de răcire		kW	7.1
Capacitate nominala de incalzire		kW	8.0
Sursă de alimentare			Monofazic 220-240V, 50Hz
Consumul de energie	Racire	kW	0.09-0.10
	Incalzire	kW	0.09-0.10
Nivel putere sonoră		dB(A)	62
Nivel de presiune sonoră racire		db(A)	Hi:43 Me:41 Lo:40
Dimensiuni exterioare unitate	I x L x A	mm	630x1481x225
Greutate netă		kg	40
Flux de aer		m ³ /min	Hi:18 Me:15 Lo:12
Filtru de aer			Plasa polipropilena x1 (Lavabil)
Telecomanda (opționalal)			Cu fir: RC-EX3A, RC-E5, RCH-E3 Fara fir: RCN-KIT4-E2



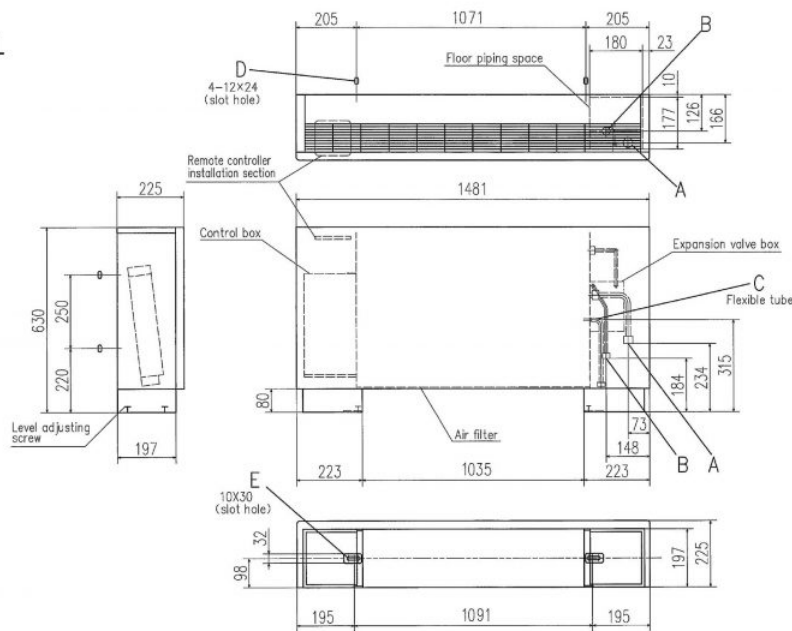
TEMPERATURE CONTROL FOR TODAY & TOMORROW



Dimensiuni țevă refrigerant	mm(in)	Refrigerant lichid: $\varnothing 9.52(3/8")$ Refrigerant gazos: $\varnothing 15.88(5/8")$
-----------------------------	--------	--

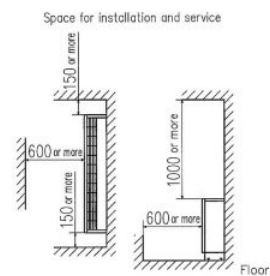
Schema tehnica

FDFL



Symbol	Model	Content
A	Gas piping (Accessory)	$\varnothing 15.88(5/8")$ (Flare)
B	Liquid piping	$\varnothing 9.52(3/8")$ (Flare)
C	Drain piping (Accessory)	PT20A female screw, 360mm
D	Slot hole for wall mounting	(M10)
E	Metal plate for floor mounting (Accessory)	(MB)

Note (1) The model name label is attached on the lid of the control box.



Datorită politicii de continuă îmbunătățire a produselor, ne rezervăm dreptul de a modifica specificațiile tehnice fără nicio notificare prealabilă.