



TEMPERATURE CONTROL  
FOR **TODAY & TOMORROW**

  
**mitsubishi**  
**HEAVY INDUSTRIES**

## FDK22KXZE1

Capacitate nominala de racire: **2.2 KW**



## Specificatii

Capacitate nominală de răcire		kW	2.2
Capacitate nominala de incalzire		kW	2.5
Sursă de alimentare			Monofazic 220-240V 50Hz / 220V 60Hz
Consumul de energie	Racire	kW	0.02-0.02
	Incalzire	kW	0.02-0.02
Nivel putere sonoră		dB(A)	55
Nivel de presiune sonoră racire		db(A)	P-Hi: 38 Hi:36 Me:32 Lo:28
Nivel de presiune sonoră Incalzire		db(A)	P-Hi: 38 Hi:36 Me:32 Lo:28
Dimensiuni exterioare unitate	I x L x A	mm	290 x 870 x 230
Greutate netă		kg	11
Flux de aer		m3/min	P-Hi: 8.5 Hi:8 Me:6 Lo:5
Aport de aer proaspat			Nu este posibil



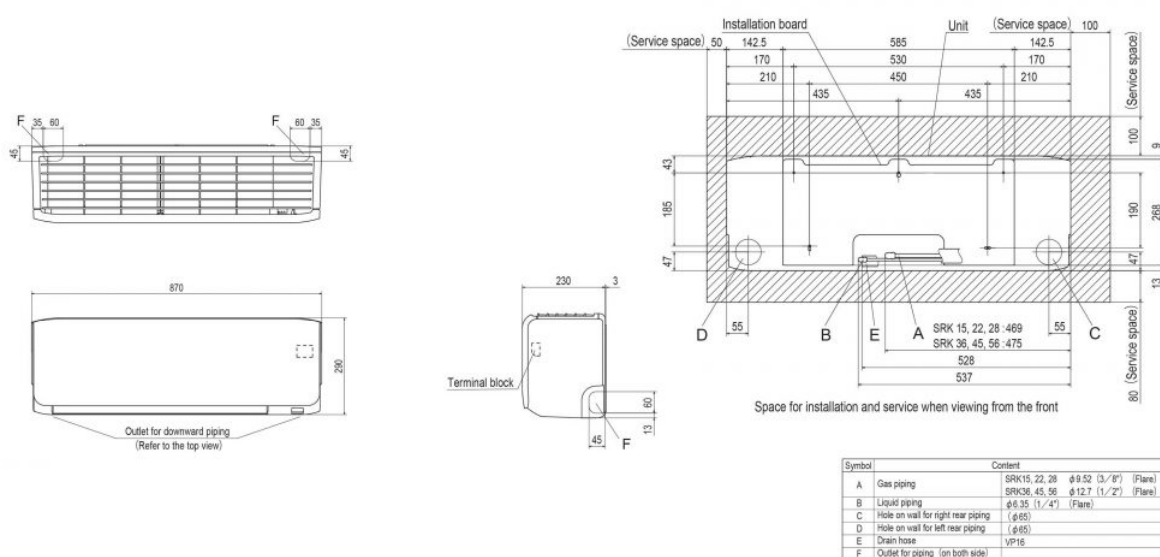
# TEMPERATURE CONTROL FOR TODAY & TOMORROW



Filtru de aer		Plasa polipropilena x2 (Lavabil)
Telecomanda (opționalal)		Cu fir: RC-EX3A, Fara fir: RCN-K-E2
Dimensiuni țevă refrigerant	mm(in)	Refrigerant lichid : $\phi 6.35$ (1/4") Refrigerant gazos : $\phi 9.52$ (3/8")
Refrigerant	Tip/GWP	R410A

## Schema tehnica

FDK15KXZE1, 22KXZE1, 28KXZE1, 36KXZE1, 45KXZE1, 56KXZE1



**Datorită politicii de continuă îmbunătățire a produselor, ne rezervăm dreptul de a modifica specificațiile tehnice fără nicio notificare prealabilă.**