



TEMPERATURE CONTROL  
FOR TODAY & TOMORROW

**MITSUBISHI**  
HEAVY INDUSTRIES

## FDT125VNPWVH

Capacitate nominala de racire: **12.1 KW**



## Poze unitate interna si unitate externa



## Specificatii

|  |                  |  |                     |
|--|------------------|--|---------------------|
| Unitate internă                            |                  | FDT125VH                                 |                     |
| Unitate externă                            |                  | FDC125VNP-W                              |                     |
| Sursă de alimentare                        |                  | Monofazic 220-240V, 50Hz /<br>220V, 60Hz |                     |
| Capacitate nominală de răcire (Min~Max)    |                  | kW                                       | 12.1 ( 5.0 ~ 12.1 ) |
| Capacitate nominală de încălzire (Min~Max) |                  | kW                                       | 12.1 ( 4.0 ~ 13.3 ) |
| Consum de energie                          | Răcire/Încălzire | kW                                       | 3.69 / 3.20         |
| EER/COP                                    | Răcire/Încălzire |  | 3.28 / 3.78         |



## TEMPERATURE CONTROL FOR TODAY & TOMORROW



|                                       |                                      |                              |  |
|---------------------------------------|--------------------------------------|------------------------------|--|
| Curent de intrare                     |                                      | A                            | 5  |
| Amperaj maxim                         |                                      | A                            | 18   |
| Nivel putere sonoră*1                 | U.I.                                 | Răcire/Încălzire             | dB(A) 63 / 64  |
|                                       | U.E.                                 | Răcire/Încălzire             | 73 / 72  |
| Nivel presiune sonoră*1               | U.I.                                 | Răcire (Hi/Me/Lo/Ulo)        | 48 / 41 / 39 / 31  |
|                                       |                                      | Încălzire (Hi/Me/Lo/Ulo)     | 48 / 41 / 38 / 31  |
|                                       | U.E.                                 | Răcire/Încălzire             | 57 / 57  |
| Flux de aer                           | U.I.                                 | Răcire (Hi/Me/Lo/Ulo)        | m <sup>3</sup> /min 38 / 28 / 25 / 18                      |
|                                       |                                      | Încălzire (Hi/Me/Lo/Ulo)     | 38 / 28 / 25 / 18  |
|                                       | U.E.                                 | Răcire/Încălzire             | 75 / 79  |
| Dimensiuni exterioare                 | U.I.                                 | Înălțime / Lățime / Adâncime | mm Unitate: 298 x 840 x 840<br>Panou: 35 x 950 x 950       |
|                                       | U.E.                                 |                              |  |
| Greutate netă                         | U.I. / U.E.                          |                              | kg 845 x 970 x 370<br>30(Unitate:25 Panou standard:5) / 73 |
| Refrigerant                           |                                      | Tip/GWP                      | R32/675  |
| Dimensiuni țevă refrigerant           |                                      | Lichid/Gaz                   | mm/∅ 9.52(3/8") / 15.88(5/8")                              |
| Lungime țevă refrigerant (o direcție) |                                      | m                            | Max.30   |
| Diferență de nivel suportată          | Unitate externă este mai sus/mai jos |                              | m Max.20 / Max.20  |
|                                       | Răcire*2                             |                              | °C -15~46  |

- temperatură exterioară

**Datorită politicii de continuă îmbunătățire a produselor, ne rezervăm dreptul de a modifica specificațiile tehnice fără nicio notificare prealabilă.**



## TEMPERATURE CONTROL FOR TODAY & TOMORROW



|  |        |  |
|--|--------|--|
| Încălzire  | -15~20 |  |
| Panou  |        | T-PSA-5BW-E, T-PSAE-5BW-E (Alb) / T-PSA-5BB-E, T-PSAE-5BB-E (Negru)    |
| Filtru de aer (cantitate)                          |        | Pocket 1 x Filtru lavabil din plastic                                  |
| Telecomandă (opțional)                             |        | Cu fir: RC-EX3A, RC-E5, RCH-E3<br>Wireless: RCN-T-5BW-E2, RCN-T-5BB-E2 |
| Clasa Energetică (Răcire/Încălzire)                |        | A++/A+   |
| SEER   |        | 6.37   |
| SCOP (Climat temperat)                             |        | 4.27   |
| Pdesign (răcire/încălzire(@-10°C))                 | kW     | 10.0/6.4   |
| Consumul anual de electricitate (răcire/încălzire) | kWh/a  | 495/1977   |
| Performanța pe modul încălzire                     |        | Climat temperat  |

## Schema tehnica

---

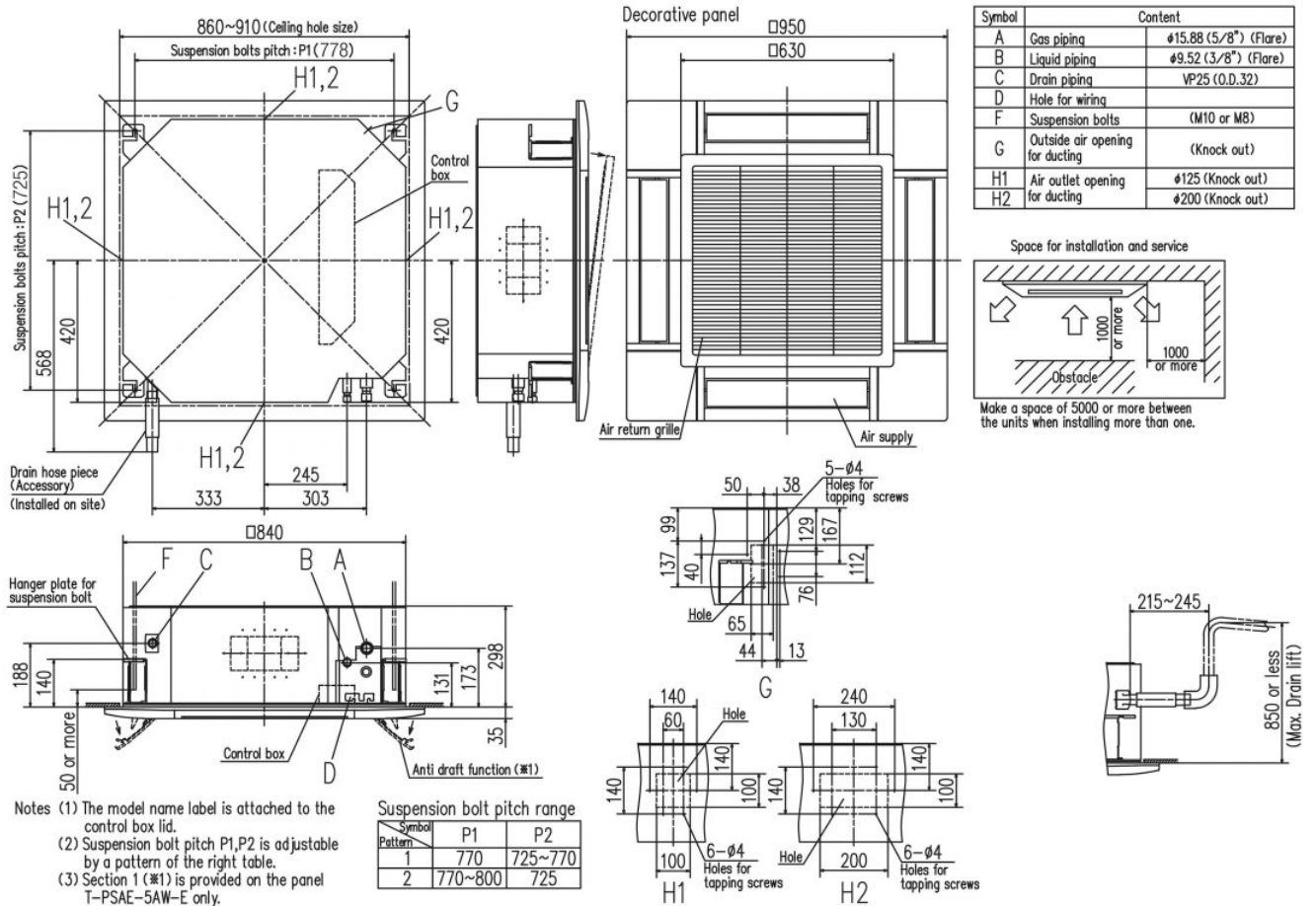
**Datorită politicii de continuă îmbunătățire a produselor, ne rezervăm dreptul de a modifica specificațiile tehnice fără nicio notificare prealabilă.**



# TEMPERATURE CONTROL FOR TODAY & TOMORROW



Models FDT100VH, 125VH, 140VH



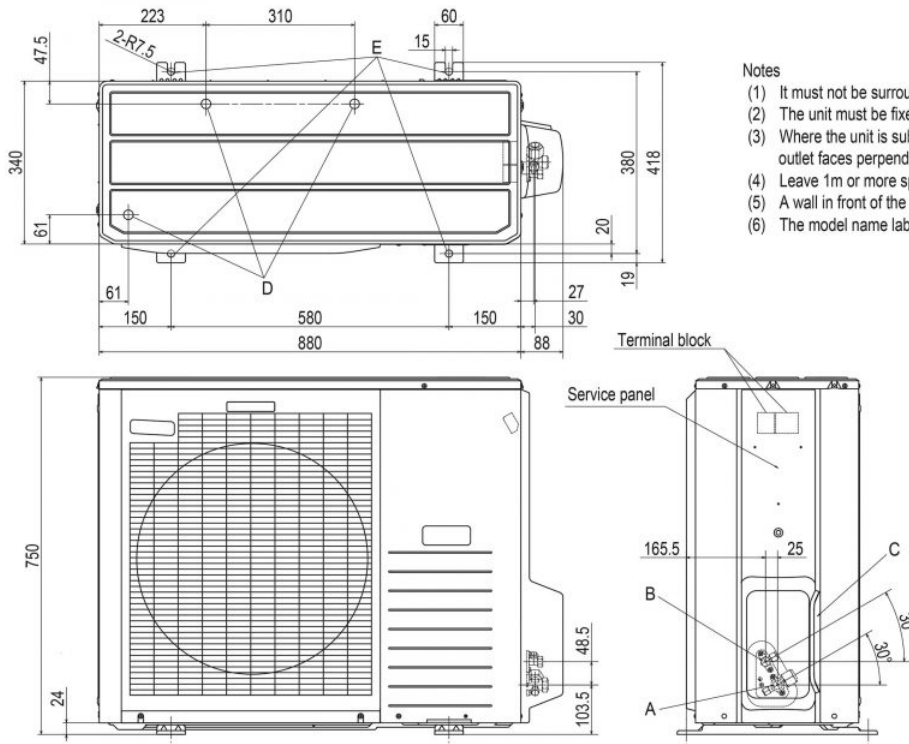
**Datorită politicii de continuă îmbunătățire a produselor, ne rezervăm dreptul de a modifica specificațiile tehnice fără nicio notificare prealabilă.**



# TEMPERATURE CONTROL FOR TODAY & TOMORROW

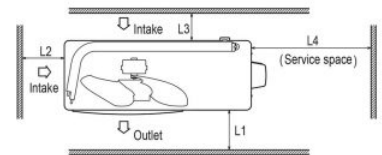


FDC90VNP-W, 100VNP-W  
FDC90VNP1



### Notes

- (1) It must not be surrounded by walls on four sides.
- (2) The unit must be fixed with anchor bolts. An anchor bolt must not protrude more than 15mm.
- (3) Where the unit is subjected to strong winds, lay it in such a direction that the blower outlet faces perpendicularly to the dominant wind direction.
- (4) Leave 1m or more space above the unit.
- (5) A wall in front of the blower outlet must not exceed the unit's height.
- (6) The model name label is attached on the lower right corner of the front panel.



Minimum installation space

| Examples of installation Dimensions | I    |      |      | II   |      | III  |
|-------------------------------------|------|------|------|------|------|------|
|                                     | Open | Open | Open | Open | Open | 500  |
| L1                                  | Open | Open | Open | Open | Open | 500  |
| L2                                  | 300  | 250  | 250  | Open | Open | Open |
| L3                                  | 100  | 150  | 150  | 100  | 100  | 100  |
| L4                                  | 250  | 250  | 250  | 250  | 250  | 250  |

| Symbol | Content                                |                       |
|--------|--|-----------------------|
| A      | Service valve connection (gas side)    | φ 15.88(5/8") (Flare) |
| B      | Service valve connection (liquid side) | φ 6.35(1/4") (Flare)  |
| C      | Pipe / cable draw-out hole             |                       |
| D      | Drain discharge hole                   | φ 20 x 3 places       |
| E      | Anchor bolt hole                       | M10 x 4 places        |

**Datorită politicii de continuă îmbunătățire a produselor, ne rezervăm dreptul de a modifica specificațiile tehnice fără nicio notificare prealabilă.**