



TEMPERATURE CONTROL
FOR TODAY & TOMORROW



FDT36KXZE1-W

Capacitate nominala de racire: **3.6 KW**



Specificatii

Capacitate nominală de răcire		kW	3.6
Capacitate nominala de incalzire		kW	4.0
Sursă de alimentare			Monofazic 220-240V 50Hz / 220V 60Hz
Consumul de energie	Racire	kW	0.04 - 0.04
	Incalzire	kW	0.04 - 0.04
Nivel putere sonoră		dB(A)	55
Nivel de presiune sonoră racire		db(A)	P-Hi: 40 Hi: 32 Me: 30 Lo: 28
Nivel de presiune sonoră Incalzire		db(A)	P-Hi: 40 Hi: 31 Me: 29 Lo: 26
Dimensiuni exterioare unitate	I x L x A	mm	Unitate: 236 x 840 x 840, Panou: 35 x 950 x 950
Greutate netă		kg	Unitate: 20 Panou standard: 5
Flux de aer		m3/min	P-Hi: 20 Hi: 14 Me: 12 Lo: 10
Flux de aer încălzire		m3/min	P-Hi: 20 Hi: 14 Me: 12 Lo: 11
Aport de aer proaspat			Este posibil

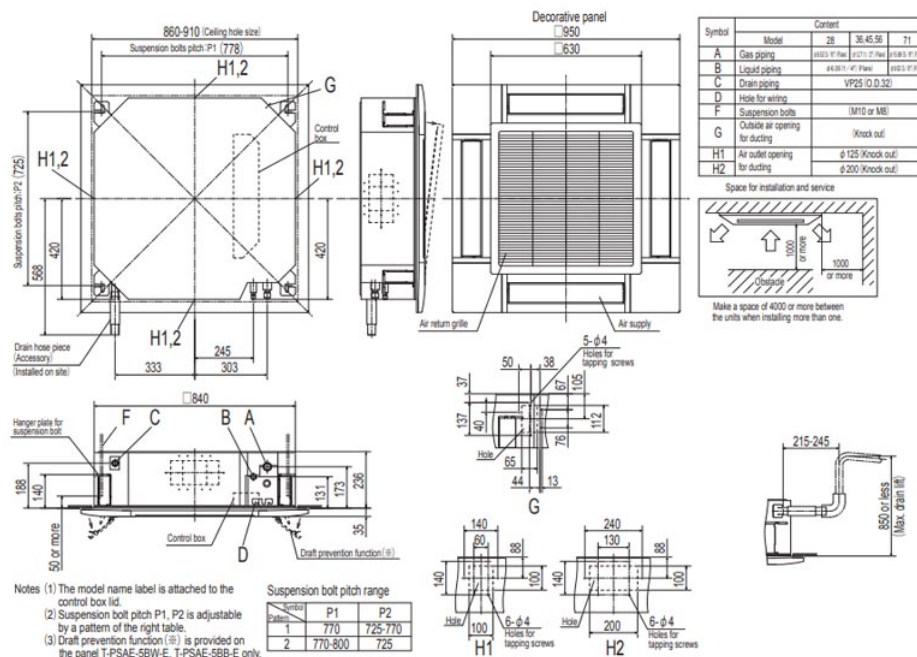


TEMPERATURE CONTROL FOR TODAY & TOMORROW



Panou		Alb: (Standard, T-PSA-5BW-E) (Prevenirea curentilor, T-PSAE-5BW-E) Negru: (Standard, T-PSA-5BB-E) (Prevenirea curentilor, T-PSAE-5BB-E)
Filtru de aer		Filtru lavabil x1 (Lavabil)
Telecomanda (opționalal)		Cu fir: RC-EX3A, RC-E5, RCH-3, Fara fir: White: RCN-T-5BW-E2 Black: RCN-T-5BB-E2
Dimensiuni țeavă refrigerant	mm(in)	Refrigerant lichid: $\phi 6.35(1/4")$ Refrigerant gazos: $\phi 12.7(1/2")$
Refrigerant	Tip/GWP	R32 / 675

Schema tehnica



Unit: mm
Models FDT28KXE1-W, 36KXE1-W, 45KXE1-W,
56KXE1-W, 71KXE1-W

Datorită politicii de continuă îmbunătățire a produselor, ne rezervăm dreptul de a modifica specificațiile tehnice fără nicio notificare prealabilă.