



TEMPERATURE CONTROL  
FOR **TODAY & TOMORROW**

  
**MITSUBISHI**  
**HEAVY INDUSTRIES**

## **FDUM140KXE6F**

Capacitate nominala de racire: **14.0 KW**



## **Specificatii**

Capacitate nominală de răcire		kW	14.0
Capacitate nominala de incalzire		kW	16.0
Sursă de alimentare			Monofazic 220-240V, 50Hz
Consumul de energie	Racire	kW	0.33-0.33
	Incalzire	kW	0.33-0.33
Nivel de presiune sonoră racire		db(A)	P-Hi: 45 Hi:40 Me:34 Lo:29
Dimensiuni exterioare unitate	I x L x A	mm	280 x 1370 x 740
Greutate netă		kg	54
Flux de aer		m <sup>3</sup> /min	P-Hi: 39 Hi:32 Me:26 Lo:20
Presiunea statica externa maxima		Pa	100
Aport de aer proaspat			Este posibil
Filtru de aer			Kit filtru::UM-FL1EF/UM-FL2EF/UM-FL3EF (opționalal)



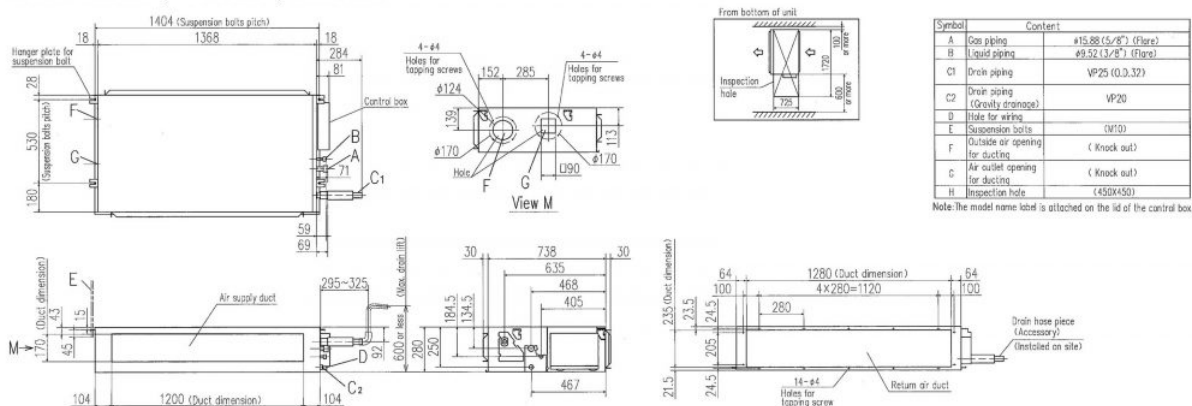
# TEMPERATURE CONTROL FOR TODAY & TOMORROW



Telecomanda (opționalal)		Cu fir: RC-EX3A, RC-E5, RCH-E3 Fara fir: RCN-KIT4-E2
Dimensiuni țeavă refrigerant	mm(in)	Refrigerant lichid: $\varnothing 9.52(3/8)$ Refrigerant gazos: $\varnothing 15.88(5/8)$

## Schema tehnica

FDUM112KXE6F, 140KXE6F, 160KXE6F



**Datorită politicii de continuă îmbunătățire a produselor, ne rezervăm dreptul de a modifica specificațiile tehnice fără nicio notificare prealabilă.**