



TEMPERATURE CONTROL  
FOR TODAY & TOMORROW



## FDUM250VSA WPVH

Capacitate nominala de racire: **25.0 KW**



### Poze unitate interna si unitate externa



### Specificatii

Unitate internă			FDUM125VH x 2
Unitate externă			FDC250VSA-W
Sursă de alimentare			Trifazic 380-415V, 50Hz / 380V, 60Hz
Capacitate nominală de răcire (Min-Max)		kW	25.0 ( 6.8 ~ 28.0 )
Capacitate nominală de încălzire (Min-Max)		kW	28.0 ( 5.2 ~ 31.5 )
Power Consumption	Răcire/Încălzire	kW	8.74 / 7.90
EER/COP	Răcire/Încălzire	kW	2.86 / 3.54



## TEMPERATURE CONTROL FOR TODAY & TOMORROW



Curent de intrare			A	5
Max. current			A	25
Nivel putere sonoră*1	U.I.*3	Răcire/Încălzire	dB(A)	67 / 67
	U.E.	Răcire/Încălzire		73 / 75
Nivel presiune sonoră*1	U.I.*3	Răcire (P-Hi/Hi/Me/Lo)		45 / 40 / 34 / 29
		Încălzire (P-Hi/Hi/Me/Lo)		45 / 40 / 34 / 29
	U.E.	Răcire/Încălzire		58 / 62
Flux de aer	U.I.*3	Răcire (P-Hi/Hi/Me/Lo)	m <sup>3</sup> /min	39 / 32 / 26 / 20
		Încălzire (P-Hi/Hi/Me/Lo)		39 / 32 / 26 / 20
	U.E.	Răcire/Încălzire		148 / 153
Presiune statică externă			Pa	Standard:60 Max:100
Exterior dimensions	U.I.	HeightxWidthxDepth	mm	280 x 1,370 x 740
	U.E.		mm	1,505 x 970 x 370
Greutate netă		U.I./U.E.	kg	54 / 145
Refrigerant Type GWP				R32/675
Ref.piping size	Lichid/Gaz		Ț, mm	12.7(1/2") / 22.22(7/8")
Lungime țeavă refrigerant (o direcție)			m	Max.70
Diferență de nivel suportată		Unitate externă este mai sus/mai jos	m	Max.50 / Max.15
Interval de funcționare - temperatură exterioară		Răcire*2	°C	-15~50

**Datorită politicii de continuă îmbunătățire a produselor, ne rezervăm dreptul de a modifica specificațiile tehnice fără nicio notificare prealabilă.**



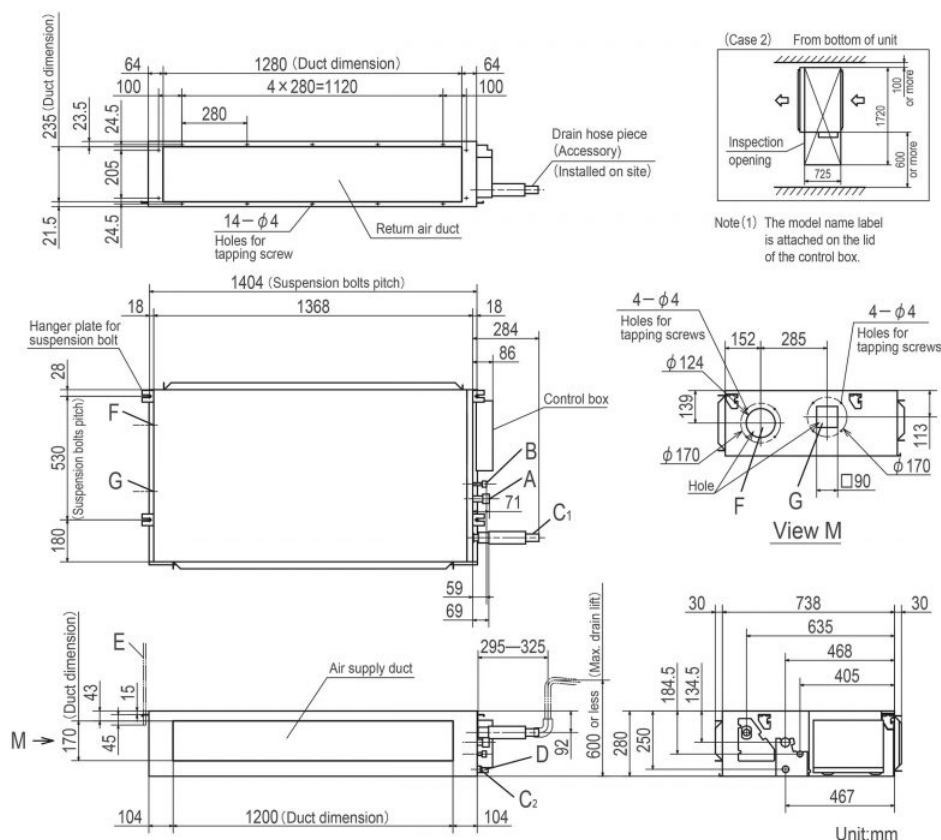
# TEMPERATURE CONTROL FOR TODAY & TOMORROW



Încălzire	°C	-20~20	
Filtru de aer, cantitate			Discutați cu un specialist ATX
Telecomandă (opțional)			Cu fir:RC-EX3A, RC-E5, RCH-E3 Wireless:RCN-KIT4-E2

## Schema tehnica

Models FDUM100VH,125VH,140VH



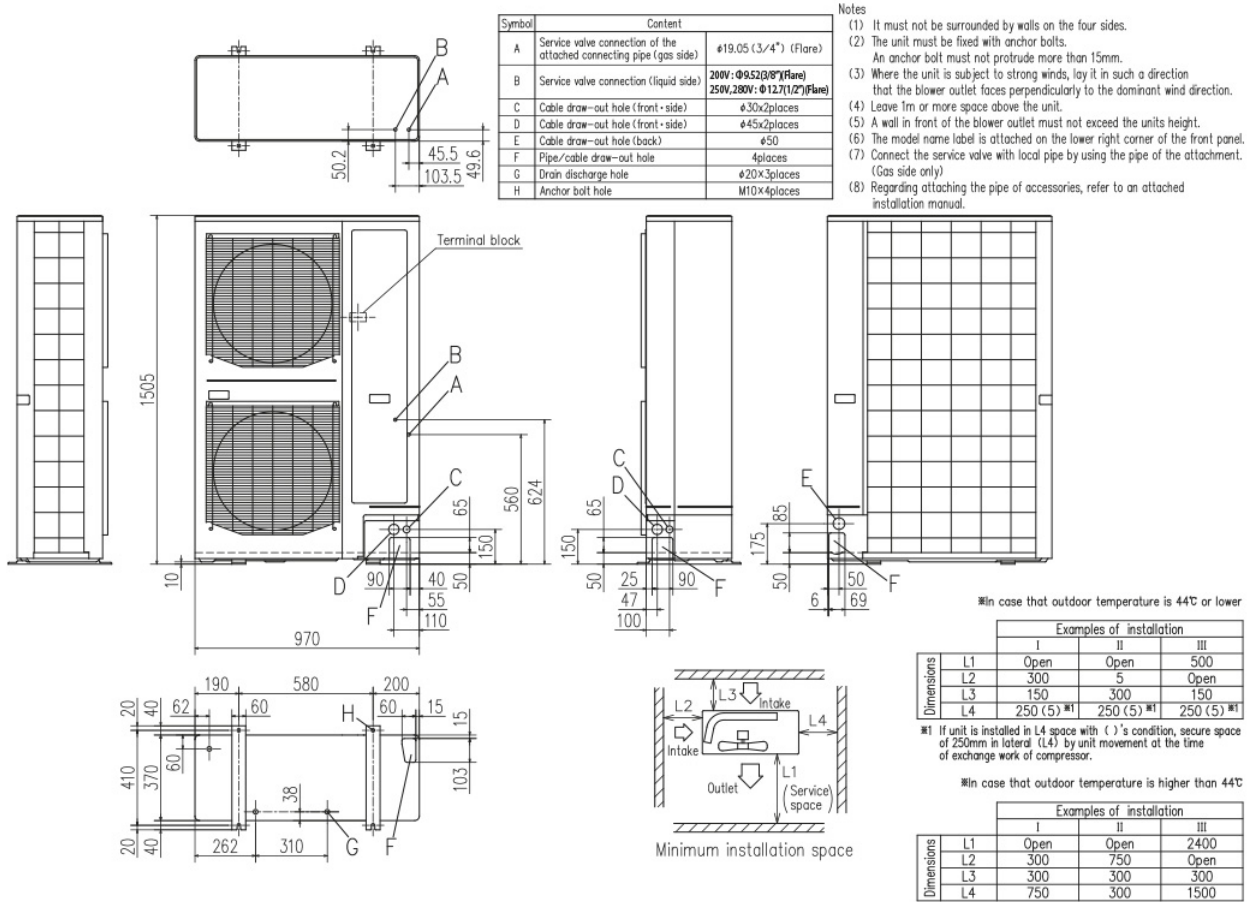
**Datorită politicii de continuă îmbunătățire a produselor, ne rezervăm dreptul de a modifica specificațiile tehnice fără nicio notificare prealabilă.**



# TEMPERATURE CONTROL FOR TODAY & TOMORROW



FDC200VSA-W, 250VSA-W, FDC280VSA-W  
FDC250VSA



**Datorită politicii de continuă îmbunătățire a produselor, ne rezervăm dreptul de a modifica specificațiile tehnice fără nicio notificare prealabilă.**