



TEMPERATURE CONTROL
FOR **TODAY & TOMORROW**

MITSUBISHI
HEAVY INDUSTRIES

FDUM50ZSXVH

Capacitate nominala de racire: **5.0 KW**



Poze unitate interna si unitate externa



Specificatii

| | | | |
|--|------------------|----|--|
| Unitate internă | | | FDUM50VH |
| Unitate externă | | | SRC50ZSX-S |
| Sursă de alimentare | | | Monofazic 220-240V, 50Hz / 220V, 60Hz |
| Capacitate nominală de răcire (Min~Max) | | kW | 5.0 (1.1 ~ 5.6) |
| Capacitate nominală de încălzire (Min~Max) | | kW | 5.4 (0.6 ~ 6.3) |
| Consum de energie | Răcire/Încălzire | kW | 1.38 / 1.45 |
| EER/COP | Răcire/Încălzire | | 3.62 / 3.72 |



TEMPERATURE CONTROL FOR TODAY & TOMORROW



| | | | | |
|--|-------------|------------------------------|------------------------|-------------------------|
| Curent de intrare | | | A | 5 |
| Amperaj maxim | | | A | 15 |
| Nivel putere sonoră*1 | U.I. *3 | Răcire/Încălzire | dB(A) | 60 / 60 |
| | U.E. | Răcire/Încălzire | | 63 / 63 |
| Nivel presiune sonoră*1 | U.I. *3 | Răcire (Hi/Me/Lo/Ulo) | | 37 / 32 / 29 / 26 |
| | | Încălzire (Hi/Me/Lo/Ulo) | 37 / 32 / 29 / 26 | |
| | U.E. | Răcire/Încălzire | 50 / 49 | |
| Flux de aer | U.I. *3 | Răcire (Hi/Me/Lo/Ulo) | m ³ /min | 13 / 10 / 9 / 8 |
| | | Încălzire (Hi/Me/Lo/Ulo) | | 13 / 10 / 9 / 8 |
| | U.E. | Răcire/Încălzire | | 40 / 33 |
| Presiune statică externă disponibilă | | | Pa | Standard:35 Max:100 |
| Dimensiuni exterioare | U.I. | Înălțime / Lățime / Adâncime | mm | 280 x 750 x 635 |
| | U.E. | | | 640 x 800(+71) x 290 |
| Greutate netă | U.I. / U.E. | | kg | 29 / 45 |
| Refrigerant | | Tip/GWP | | R410A/2088 |
| Refrigerant | | Încărcare | kg/TCO ₂ Eq | 1.5/3.132 |
| Dimensiuni țeavă refrigerant | | Lichid/Gaz | mm/ø | 6.35(1/4") / 12.7(1/2") |
| Lungime țeavă refrigerant (o direcție) | | | m | Max.30 |

Datorită politicii de continuă îmbunătățire a produselor, ne rezervăm dreptul de a modifica specificațiile tehnice fără nicio notificare prealabilă.



TEMPERATURE CONTROL FOR TODAY & TOMORROW



| | | | |
|--|--------------------------------------|----|--|
| Diferență de nivel suportată | Unitate externă este mai sus/mai jos | m | Max.20 / Max.20 |
| Interval de funcționare - temperatură exterioară | Răcire*2 | °C | -15~46 |
| | Încălzire | | -20~24 |
| Filtru de aer (cantitate) | | | (Opțional) Kit filtru : UM-FL1EF |
| Telecomandă (opțional) | | | Cu fir:RC-EX3A, RC-E5, RCH-E3 Wireless:RCN-KIT4-E2 |
| Clasa Energetică (Răcire/Încălzire) | | | A+/A+ |
| SEER | | | 5.68 |
| SCOP (Climat temperat) | | | 4.36 |
| Pdesign (răcire/încălzire(@-10°C)) | kW | | 5.0/4.3 |
| Consumul anual de electricitate (răcire/încălzire) | kWh/a | | 309/1380 |
| Performanța pe modul încălzire | | | Climat temperat |

Schema tehnica

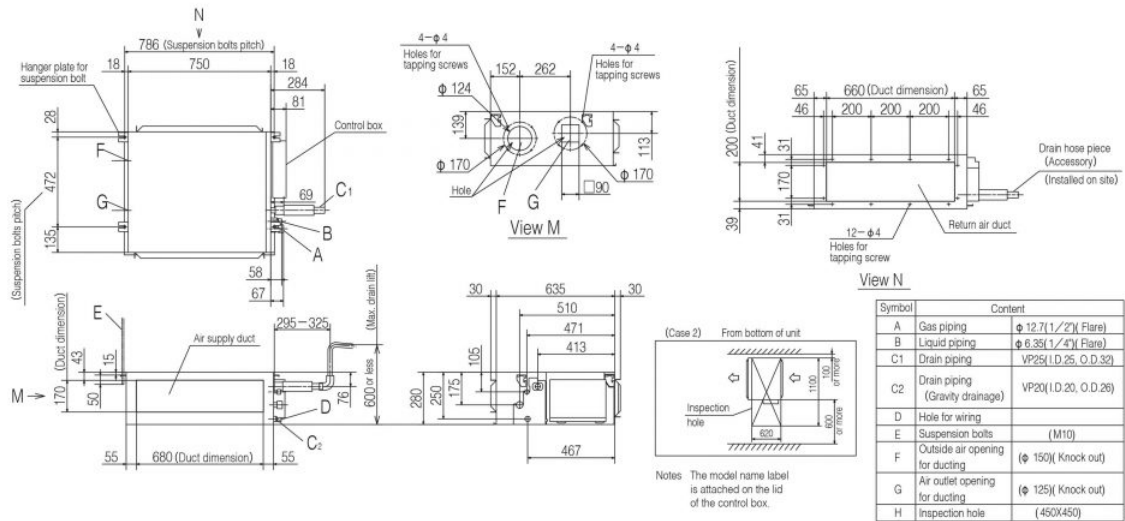
Datorită politicii de continuă îmbunătățire a produselor, ne rezervăm dreptul de a modifica specificațiile tehnice fără nicio notificare prealabilă.



TEMPERATURE CONTROL FOR TODAY & TOMORROW



Models FDUM40VH, FDUM50VH



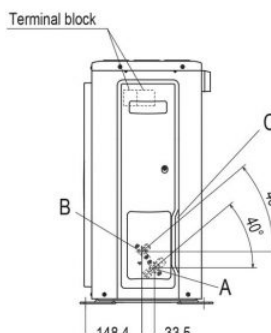
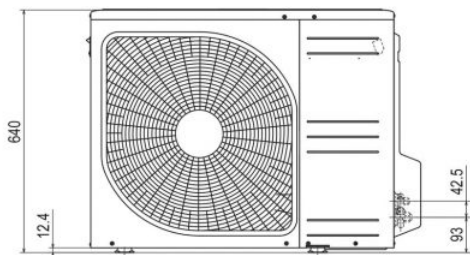
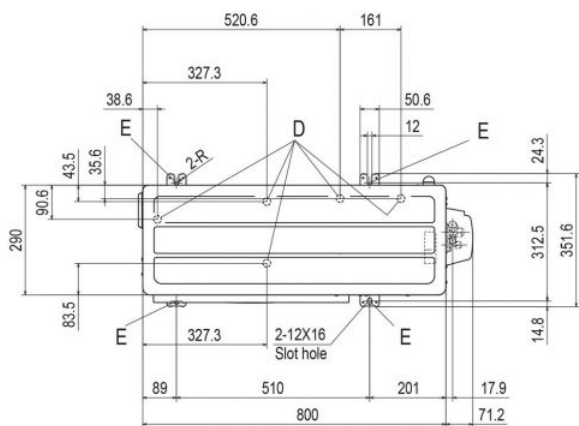
Datorită politicii de continuă îmbunătățire a produselor, ne rezervăm dreptul de a modifica specificațiile tehnice fără nicio notificare prealabilă.



TEMPERATURE CONTROL FOR TODAY & TOMORROW



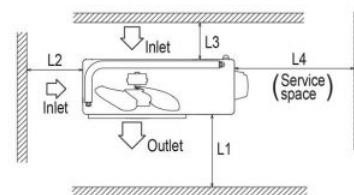
SRC40ZSX-W1, 50ZSX-W1, 60ZSX-W1 SRC40ZSX-S, 50ZSX-S, 60ZSX-S



| Symbol | Content | |
|--------|--|---------------------------|
| A | Service valve connection (Gas side) | $\phi 12.7(1/2)$ (Flare) |
| B | Service valve connection (Liquid side) | $\phi 6.35(1/4)$ (Flare) |
| C | Pipe/cable draw-out hole | |
| D | Drain discharge hole | $\phi 20 \times 5$ places |
| E | Anchor bolt hole | M10-12 \times 4 places |

Notes

- (1) The unit must not be surrounded by walls on the four sides.
- (2) The unit must be fixed with anchor bolts. An anchor bolt must not protrude more than 15mm.
- (3) If the unit is installed in the location where there is a possibility of strong winds, place the unit such that the direction of air from the outlet gets perpendicular to the wind direction.
- (4) Leave 200mm or more space above the unit.
- (5) The wall height on the outlet side should be 1200mm or less.
- (6) The model name label is attached on the front side of the unit.



Minimum installation space

| Examples installation Size | Minimum installation space | | | |
|-------------------------------|----------------------------|------|------|------|
| | I | II | III | IV |
| L1 | Open | 280 | 280 | 180 |
| L2 | 100 | 75 | Open | Open |
| L3 | 100 | 80 | 80 | 80 |
| L4 | 250 | Open | 250 | Open |

Datorită politicii de continuă îmbunătățire a produselor, ne rezervăm dreptul de a modifica specificațiile tehnice fără nicio notificare prealabilă.