

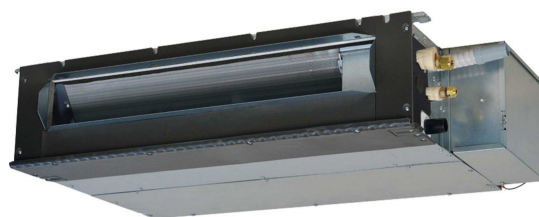


TEMPERATURE CONTROL  
FOR **TODAY & TOMORROW**

  
**mitsubishi**  
**HEAVY INDUSTRIES**

## FDUT15KXE6F-E

Capacitate nominala de racire: **1.5 KW**



## Specificatii

Capacitate nominală de răcire		kW	1.5
Capacitate nominala de incalzire		kW	1.7
Sursă de alimentare			Monofazic 220-240V, 50Hz
Consumul de energie	Racire	kW	0.06-0.06
	Incalzire	kW	0.06-0.06
Nivel putere sonoră		dB(A)	52
Nivel de presiune sonoră (1)		db(A)	Hi:28 Me:26 Lo:22
Nivel de presiune sonoră (2)		db(A)	Hi:32 Me:29 Lo:25
Dimensiuni exterioare unitate	I x L x A	mm	200x750x500
Greutate netă		kg	21
Flux de aer		m <sup>3</sup> /min	Hi:6 Me:5 Lo:4
Presiunea statica externa maxima		Pa	Standard:10, Max:35
Aport de aer proaspat			Este posibil de la retur duct



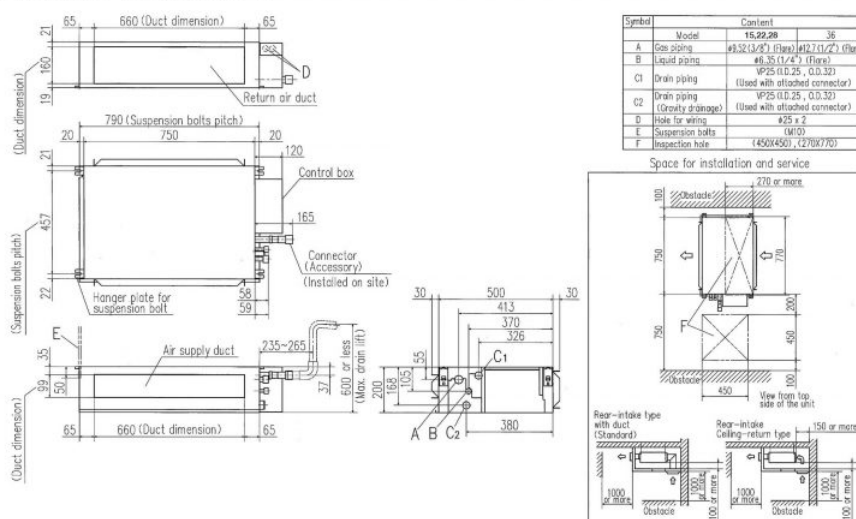
# TEMPERATURE CONTROL FOR TODAY & TOMORROW



Filtru de aer		Set filtre: UT-FL1EF/UT-FL2EF/UT-FL3EF (opționalal)
Telecomanda (opționalal)		Cu fir: RC-EX3A, RC-E5, RCH-E3 Fara fir: RCN-KIT4-E2
Dimensiuni țeavă refrigerant	mm(in)	Refrigerant lichid: $\varnothing 6.35(1/4")$ Refrigerant gazos: $\varnothing 9.52(3/8")$

## Schema tehnica

FDUT15KXE6F-E, 22KXE6F-E, 28KXE6F-E, 36KXE6F-E



**Datorită politicii de continuă îmbunătățire a produselor, ne rezervăm dreptul de a modifica specificațiile tehnice fără nicio notificare prealabilă.**