



TEMPERATURE CONTROL
FOR TODAY & TOMORROW



FDUT36KXE6F-E

Capacitate nominala de racire: **3.6 KW**



Specificatii

Capacitate nominală de răcire		kW	3.6
Capacitate nominala de incalzire		kW	4.0
Sursă de alimentare			Monofazic 220-240V, 50Hz
Consumul de energie	Racire	kW	0.07-0.07
	Incalzire	kW	0.07-0.07
Nivel putere sonoră		dB(A)	57
Nivel de presiune sonoră (1)		db(A)	Hi:33 Me:30 Lo:26
Nivel de presiune sonoră (2)		db(A)	Hi:37 Me:34 Lo:28
Dimensiuni exterioare unitate	I x L x A	mm	200x750x500
Greutate netă		kg	22
Flux de aer		m ³ /min	Hi:8.5 Me:7 Lo:5.5
Presiunea statica externa maxima		Pa	Standard:10, Max:35
Aport de aer proaspat			Este posibil de la retur duct



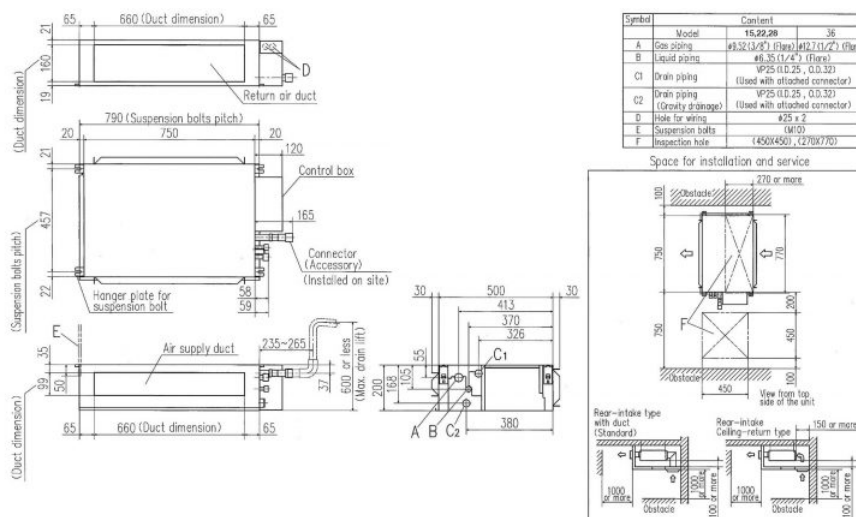
TEMPERATURE CONTROL FOR TODAY & TOMORROW



Filtru de aer		Set filtre: UT-FL1EF/UT-FL2EF/UT-FL3EF (opționalal)
Telecomanda (opționalal)		Cu fir: RC-EX3A, RC-E5, RCH-E3 Fara fir: RCN-KIT4-E2
Dimensiuni țeavă refrigerant	mm(in)	Refrigerant lichid: $\varnothing 6.35(1/4")$ Refrigerant gazos: $\varnothing 12.7(1/2")$

Schema tehnica

FDUT15KXE6F-E, 22KXE6F-E, 28KXE6F-E, 36KXE6F-E



Datorită politicii de continuă îmbunătățire a produselor, ne rezervăm dreptul de a modifica specificațiile tehnice fără nicio notificare prealabilă.