

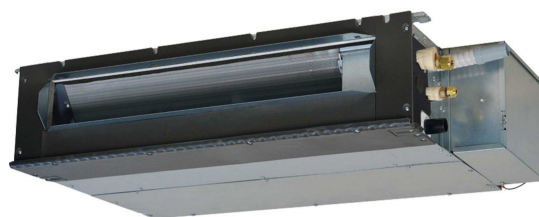


TEMPERATURE CONTROL
FOR **TODAY & TOMORROW**


MITSUBISHI
HEAVY INDUSTRIES

FDUT45KXE6F-E

Capacitate nominala de racire: **4.5 KW**



Specificatii

Capacitate nominală de răcire		kW	4.5
Capacitate nominala de incalzire		kW	5.0
Sursă de alimentare			Monofazic 220-240V, 50Hz
Consumul de energie	Racire	kW	0.08-0.08
	Incalzire	kW	0.08-0.08
Nivel putere sonoră		dB(A)	58
Nivel de presiune sonoră (1)		db(A)	Hi:34 Me:32 Lo:28
Nivel de presiune sonoră (2)		db(A)	Hi:36 Me:33 Lo:27
Dimensiuni exterioare unitate	I x L x A	mm	200x950x500
Greutate netă		kg	25
Flux de aer		m ³ /min	Hi:11.5 Me:9 Lo:7
Presiunea statica externa maxima		Pa	Standard:10, Max:50
Aport de aer proaspat			Este posibil de la retur duct



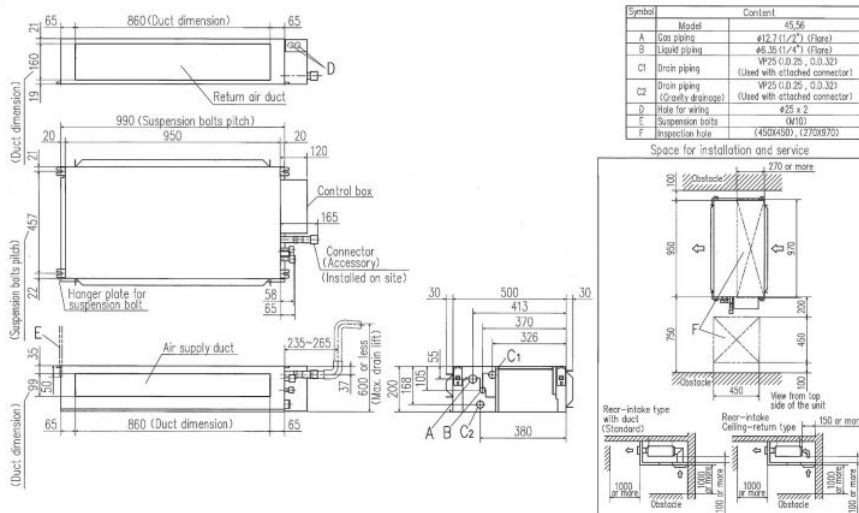
TEMPERATURE CONTROL FOR TODAY & TOMORROW



Filtru de aer		Set filtre: UT-FL1EF/UT-FL2EF/UT-FL3EF (opționalal)
Telecomanda (opționalal)		Cu fir: RC-EX3A, RC-E5, RCH-E3 Fara fir: RCN-KIT4-E2
Dimensiuni țeavă refrigerant	mm(in)	Refrigerant lichid: $\varnothing 6.35(1/4")$ Refrigerant gazos: $\varnothing 12.7(1/2")$

Schema tehnica

FDUT45KXE6F-E, 56KXE6F-E



Datorită politicii de continuă îmbunătățire a produselor, ne rezervăm dreptul de a modifica specificațiile tehnice fără nicio notificare prealabilă.