

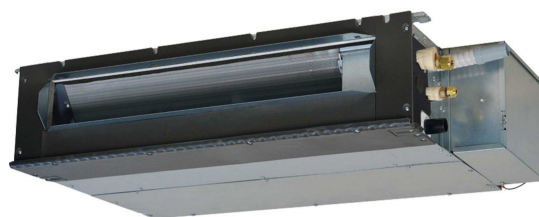


TEMPERATURE CONTROL
FOR TODAY & TOMORROW



FDUT71KXE6F-E

Capacitate nominala de racire: **7.1 KW**



Specificatii

Capacitate nominală de răcire		kW	7.1
Capacitate nominala de incalzire		kW	8.0
Sursă de alimentare			Monofazic 220-240V, 50Hz
Consumul de energie	Racire	kW	0.08-0.08
	Incalzire	kW	0.07-0.07
Nivel putere sonoră		dB(A)	59
Nivel de presiune sonoră (1)		db(A)	Hi:35 Me:31 Lo:28
Nivel de presiune sonoră (2)		db(A)	Hi:41 Me:37 Lo:32
Dimensiuni exterioare unitate	I x L x A	mm	220x1150x565
Greutate netă		kg	31
Flux de aer		m ³ /min	Hi:16 Me:13 Lo:9.5
Presiunea statica externa maxima		Pa	Standard:10, Max:50
Aport de aer proaspat			Este posibil de la retur duct



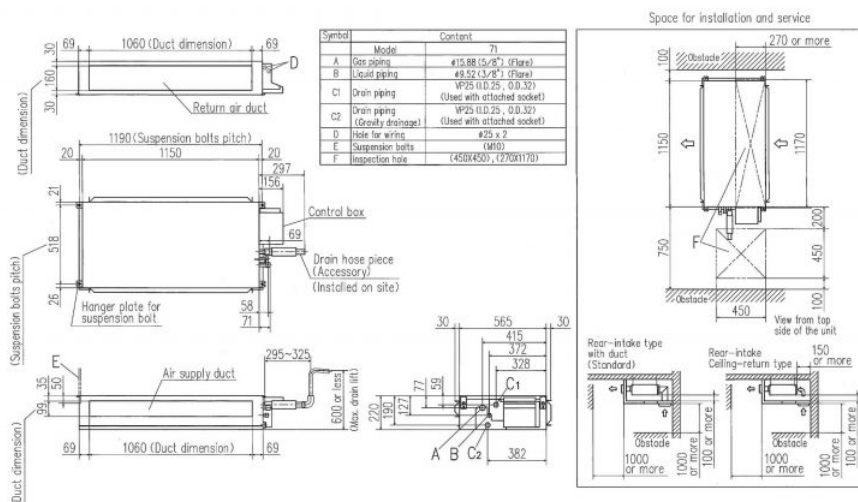
TEMPERATURE CONTROL FOR TODAY & TOMORROW



Filtru de aer		Set filtre: UT-FL1EF/UT-FL2EF/UT-FL3EF (opționalal)
Telecomanda (opționalal)		Cu fir: RC-EX3A, RC-E5, RCH-E3 Fara fir: RCN-KIT4-E2
Dimensiuni țevă refrigerant	mm(in)	Refrigerant lichid: $\varnothing 9.52(3/8")$ Refrigerant gazos: $\varnothing 15.88(5/8")$

Schema tehnica

FDUT71KXE6F-E



Datorită politicii de continuă îmbunătățire a produselor, ne rezervăm dreptul de a modifica specificațiile tehnice fără nicio notificare prealabilă.