



TEMPERATURE CONTROL  
FOR **TODAY & TOMORROW**

  
**MITSUBISHI**  
**HEAVY INDUSTRIES**

## SAF-DX1000E6

Capacitate nominala de racire: **6.3 KW**



## Specificatii

Capacitate nominală de răcire		kW	6.3
Capacitate nominala de incalzire		kW	5.6
Cod capacitate			71
Sursă de alimentare			Monofazic 220-240V, 50Hz
Consumul de energie	Racire	kW	7.2-7.2
	Incalzire	kW	7.2-7.2
Amperaj functionare	Racire	A	0.05-0.05
	Incalzire	A	0.05-0.05
Dimensiuni exterioare unitate	I x L x A	mm	315 x 822 x 422
Greutate netă		kg	18.4
Flux de aer		m <sup>3</sup> /min	1000
Presiune internă suportată		Pa	66



## TEMPERATURE CONTROL FOR TODAY & TOMORROW



Telecomanda (opționalal)		Cu fir: RC-E5, RCH-E3 Fara fir: RCN-KIT4-E2
Dimensiuni țeavă refrigerant	mm(in)	Refrigerant lichid: ø9.52(3/8") Refrigerant gazos: ø15.88(5/8")

## Schema tehnica

---

**Datorită politicii de continuă îmbunătățire a produselor, ne rezervăm dreptul de a modifica specificațiile tehnice fără nicio notificare prealabilă.**



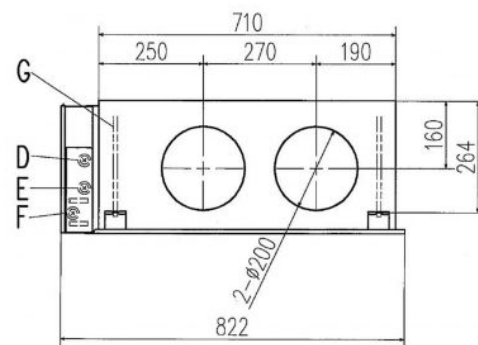
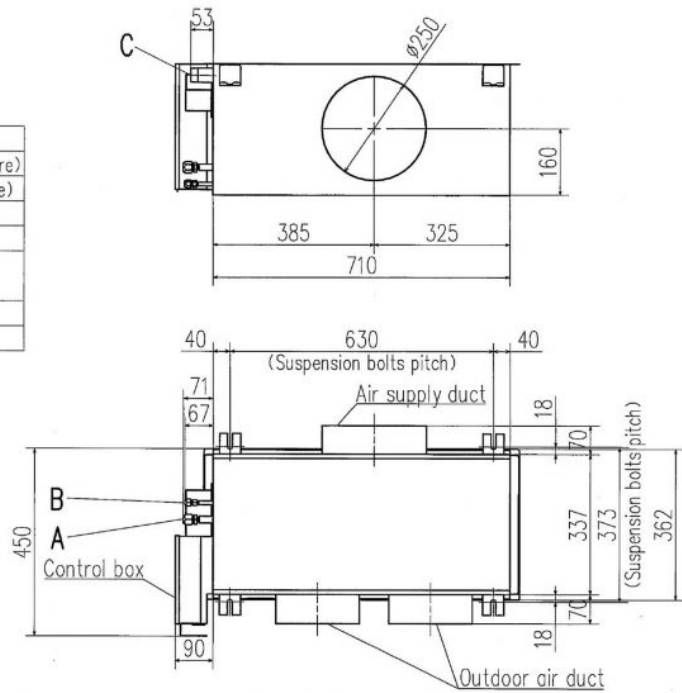
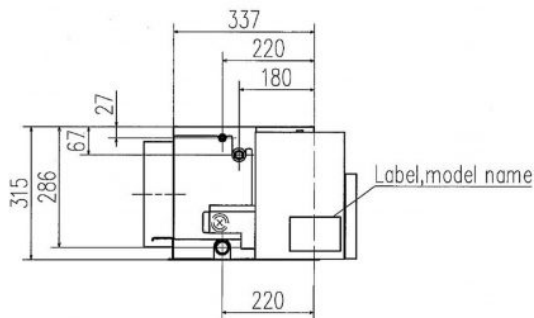
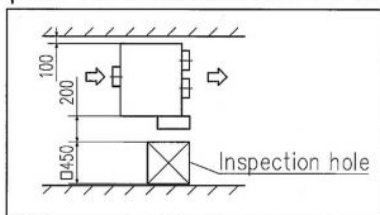
# TEMPERATURE CONTROL FOR TODAY & TOMORROW



## SAF-DX1000E6

Symbol	Content	
A	Gas piping	φ15.88 (5/8") (Flare)
B	Liquid piping	φ9.52 (3/8") (Flare)
C	Drain piping	R1
D	Hole for power source line	
E	Wiring hole for total enthalpy heat exchanger	
F	Hole for communication line	
G	Suspension bolts	M10

### Space for installatin and service



**Datorită politicii de continuă îmbunătățire a produselor, ne rezervăm dreptul de a modifica specificațiile tehnice fără nicio notificare prealabilă.**