



TEMPERATURE CONTROL
FOR TODAY & TOMORROW



SAF-DX800E6

Capacitate nominala de racire: **5.6 KW**



Specificatii

Capacitate nominală de răcire		kW	5.6
Capacitate nominala de incalzire		kW	4.5
Cod capacitate			56
Sursă de alimentare			Monofazic 220-240V, 50Hz
Consumul de energie	Racire	kW	7.2-7.2
	Incalzire	kW	7.2-7.2
Amperaj functionare	Racire	A	0.05-0.05
	Incalzire	A	0.05-0.05
Dimensiuni exterioare unitate	I x L x A	mm	315 x 682 x 422
Greutate netă		kg	16.1
Flux de aer		m ³ /min	800
Presiune internă suportată		Pa	66



TEMPERATURE CONTROL FOR TODAY & TOMORROW



Telecomanda (opționalal)		Cu fir: RC-E5, RCH-E3 Fara fir: RCN-KIT4-E2
Dimensiuni țeavă refrigerant	mm(in)	Refrigerant lichid: ø6.35(1/4") Refrigerant gazos: ø12.7(1/2")

Schema tehnica

Datorită politicii de continuă îmbunătățire a produselor, ne rezervăm dreptul de a modifica specificațiile tehnice fără nicio notificare prealabilă.



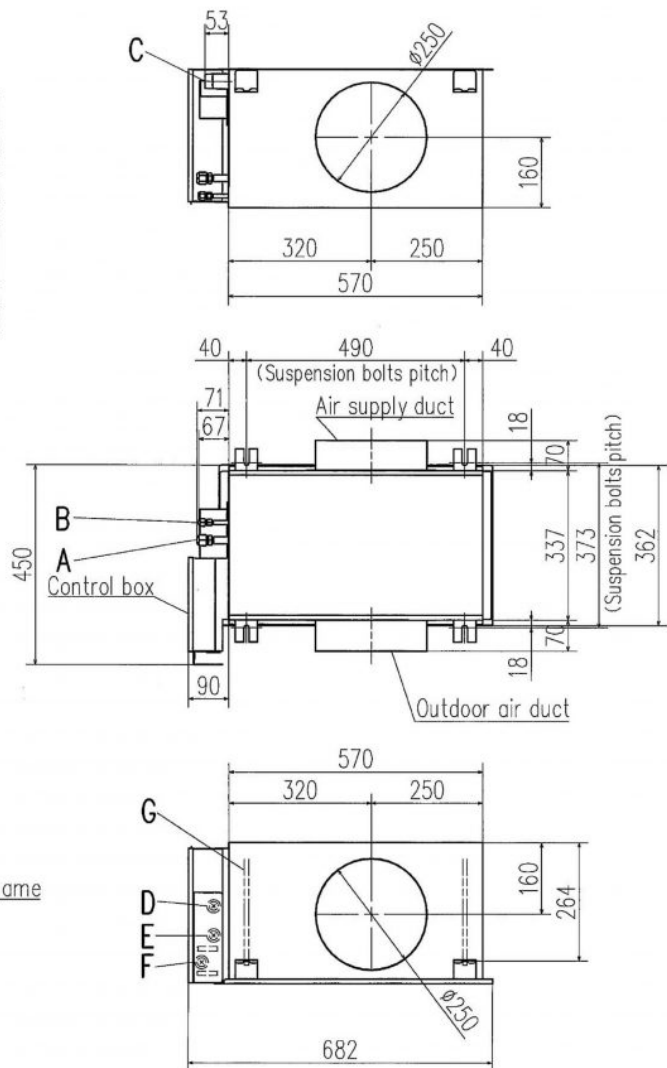
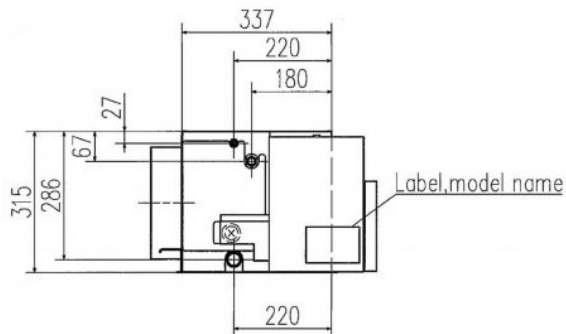
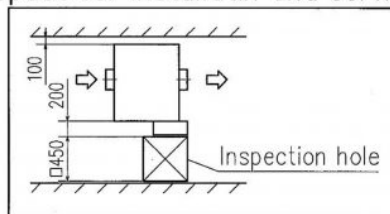
TEMPERATURE CONTROL FOR TODAY & TOMORROW



SAF-DX800E6

Symbol	Content	
A	Gas piping	φ12.7 (1/2") (Flare)
B	Liquid piping	φ6.35 (1/4") (Flare)
C	Drain piping	R1
D	Hole for power source line	
E	Wiring hole for total enthalpy heat exchanger	
F	Hole for communication line	
G	Suspension bolts	M10

Space for installatin and service



Datorită politicii de continuă îmbunătățire a produselor, ne rezervăm dreptul de a modifica specificațiile tehnice fără nicio notificare prealabilă.