



TEMPERATURE CONTROL
FOR TODAY & TOMORROW



SAF150E7

Capacitate nominala de racire: **150 m3/hr**



Specificatii

Sursa putere			Monofazic 220-240V, 50Hz	
Dimensiuni exterioare Inaltime x Latime x Adancime		mm	270x970x467	
Carcasa			Otel galvanizat	
Necesar putere		W	92-107	
Amperaj functionare		A	0.42-0.45	
Capacitate mod UHi	Eficiența schimbului de entalpie	Racire	%	63
		Incalzire		70
	Eficienta schimbului de caldura			75
Capacitate mod Hi	Eficiența schimbului de entalpie	Racire	%	63
		Incalzire		70
	Eficienta schimbului de caldura			75
Capacitate mod Lo	Eficiența schimbului de entalpie	Racire	%	66
		Incalzire		73
	Eficienta schimbului de caldura			77



TEMPERATURE CONTROL FOR TODAY & TOMORROW



Motor & numarul acestora		W	10 x 2
Tipul ventilatorului unitatii & numarul acestora			Ventilator Sirocco x 2
Flux de aer	UHi	m3/h	150
	Hi		150
	Lo		120
Presiune statica externa	UHi	Pa	80
	Hi		70
	Lo		25
Greutate netă		kg	25
Telecomanda			Inclus/a
Filtru de aer	Admisie aer		Cu protectie impotriva elementelor (Lavabil) PS400
	Refulare aer		

Schema tehnica

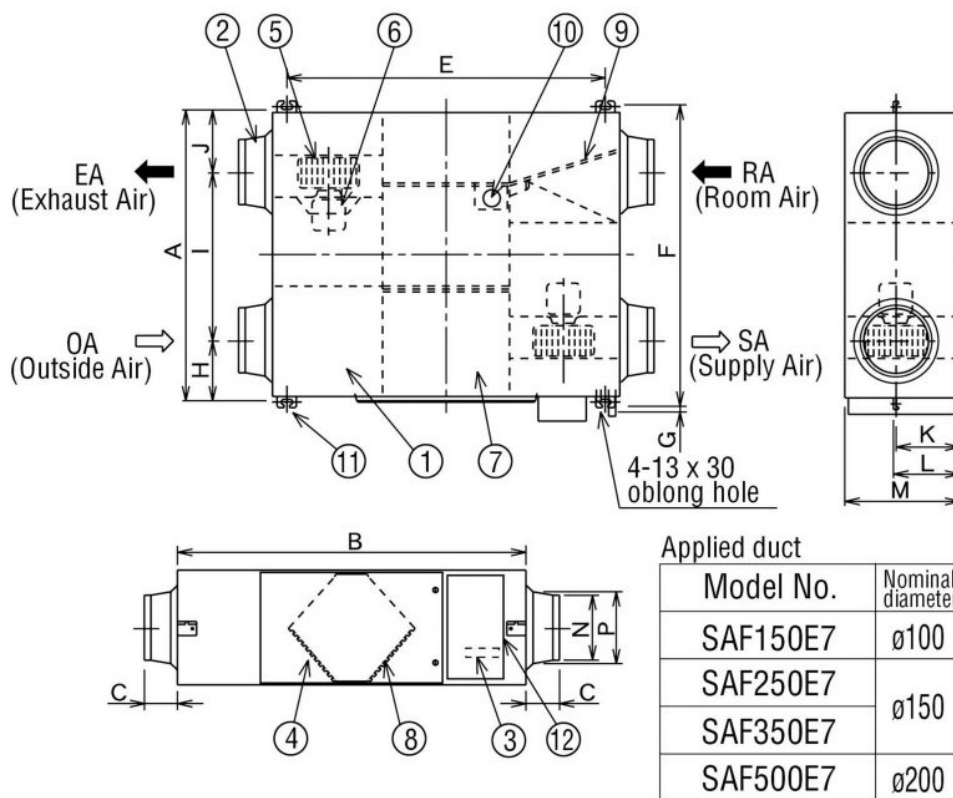
Datorită politicii de continuă îmbunătățire a produselor, ne rezervăm dreptul de a modifica specificațiile tehnice fără nicio notificare prealabilă.



TEMPERATURE CONTROL FOR TODAY & TOMORROW



SAF150E7, SAF250E7, SAF350E7, SAF500E7



Dimension table

Unit:mm

Model	A	B	C	E	F	G	H	I	J	K	L	M	N	P
SAF150E7	467	970	49	810	525	19	82	303	82	135	159	270	ø98	ø110
SAF250E7	599	882	95		655		142	315	142					
SAF350E7	804	1050	70	978	860		112	580	112	159	182	317	ø144	ø164
SAF500E7	904	1090		1018	960		132	640	132					

Datorită politicii de continuă îmbunătățire a produselor, ne rezervăm dreptul de a modifica specificațiile tehnice fără nicio notificare prealabilă.