



TEMPERATURE CONTROL  
FOR TODAY & TOMORROW



## SAF500E7

Capacitate nominala de racire: **500 m<sup>3</sup>/hr**



## Specificatii

Sursa putere			Monofazic 220-240V, 50Hz	
Dimensiuni exterioare Inaltime x Latime x Adancime		mm	317x1090x904	
Carcasa			Otel galvanizat	
Necesar putere		W	204-225	
Amperaj functionare		A	0.93-0.94	
Capacitate mod UHi	Eficiența schimbului de entalpie	Racire	%	62
		Incalzire		67
	Eficienta schimbului de caldura			75
Capacitate mod Hi	Eficiența schimbului de entalpie	Racire	%	62
		Incalzire		67
	Eficienta schimbului de caldura			75
Capacitate mod Lo	Eficiența schimbului de entalpie	Racire		64



## TEMPERATURE CONTROL FOR TODAY & TOMORROW



Incalzire	69		
Eficienta schimbului de caldura		76	
Motor & numarul acestora		W	70 x 2
Tipul ventilatorului unitatii & numarul acestora			Ventilator Sirocco x 2
Flux de aer	UHi	m3/h	500
	Hi		500
	Lo		440
Presiune statica externa	UHi	Pa	120
	Hi		60
	Lo		35
Greutate netă		kg	57
Telecomanda			Inclus/a
Filtru de aer	Admisie aer		Cu protectie impotriva elementelor (Lavabil) PS400
	Refulare aer		

## Schema tehnica

---

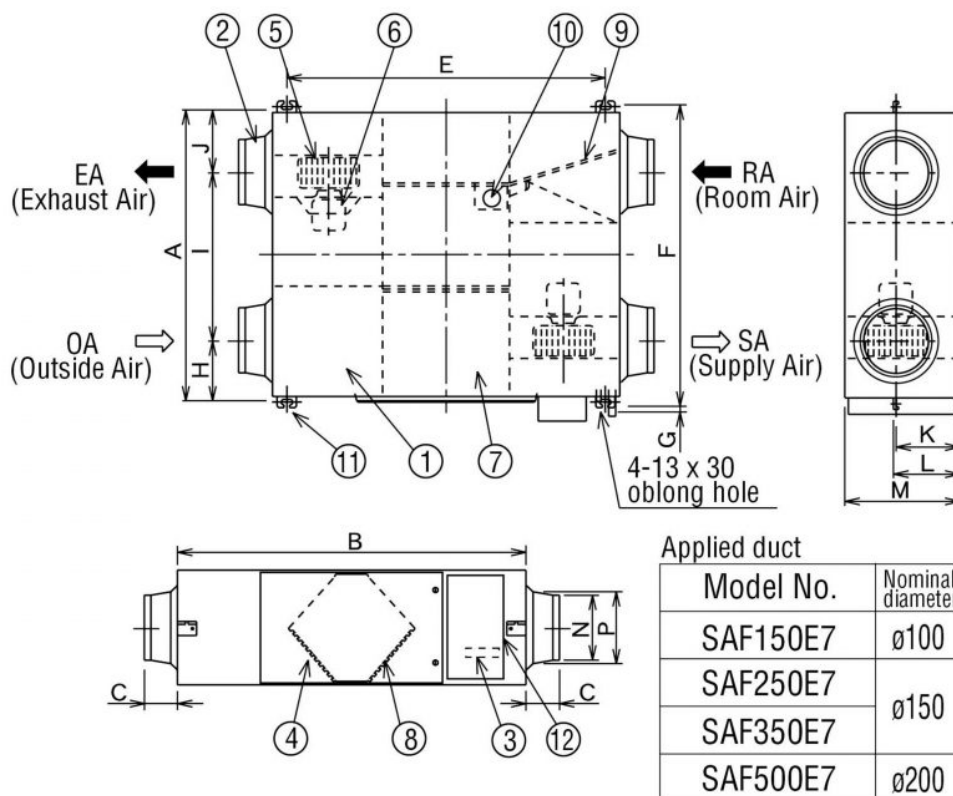
**Datorită politicii de continuă îmbunătățire a produselor, ne rezervăm dreptul de a modifica specificațiile tehnice fără nicio notificare prealabilă.**



# TEMPERATURE CONTROL FOR TODAY & TOMORROW



## SAF150E7, SAF250E7, SAF350E7, SAF500E7



### Dimension table

Unit:mm

Model	A	B	C	E	F	G	H	I	J	K	L	M	N	P
SAF150E7	467	970	49	810	525	19	82	303	82	135	159	270	ø98	ø110
SAF250E7	599	882	95		655		142	315	142					
SAF350E7	804	1050	70	978	860		112	580	112	159	182	317	ø144	ø164
SAF500E7	904	1090		1018	960		132	640	132					

**Datorită politicii de continuă îmbunătățire a produselor, ne rezervăm dreptul de a modifica specificațiile tehnice fără nicio notificare prealabilă.**