



TEMPERATURE CONTROL  
FOR **TODAY & TOMORROW**

**MITSUBISHI**  
HEAVY INDUSTRIES

## **SRK60ZSX-WFB / SRC60ZSX-W1**

Capacitate nominala de racire: **6.1 KW**



### **Poze unitate interna si unitate externa**



### **Specificatii**

Unitate internă			SRK60ZSX-WFB
Unitate externă			SRC60ZSX-W1
Sursă de alimentare			Monofazic, 220 - 240, 50Hz
Capacitate nominală de răcire (Min~Max)		kW	6.1 (1.0~6.9)
Capacitate nominală de încălzire (Min~Max)		kW	6.8 (0.8~8.8)
Consum de energie	Răcire/Încălzire	kW	1.71 / 1.65
EER/COP	Răcire/Încălzire		3.57 / 4.12



## TEMPERATURE CONTROL FOR TODAY & TOMORROW



Amperaj maxim			A	15
Nivel putere sonoră	U.I.	Răcire/Încălzire	dB(A)	62 / 63
	U.E.	Răcire/Încălzire		65 / 64
Nivel presiune sonoră	U.I.	Răcire (Hi/Me/Lo/Ulo)		48 / 41 / 33 / 22
		Încălzire (Hi/Me/Lo/Ulo)		47 / 42 / 34 / 23
	U.E.	Răcire/Încălzire		52 / 53
Flux de aer	U.I.	Răcire (Hi/Me/Lo/Ulo)	m <sup>3</sup> /min	16.3 / 13.4 / 8.9 / 5.4
		Încălzire (Hi/Me/Lo/Ulo)		17.8 / 13.7 / 10.9 / 6.2
	U.E.	Răcire/Încălzire		41.5 / 39.0
Dimensiuni exterioare	U.I.	Înălțime / Lățime /	mm	305 x 920 x 220
	U.E.	Adâncime		640 x 800(+71) x 290
Greutate netă	U.I. / U.E.		kg	13.0 / 45.0
Refrigerant	Tip/GWP			R32 / 675
Refrigerant	Încărcare		kg/TCO <sub>2</sub> Eq	1.30 / 0.878
Dimensiuni țevă refrigerant	Lichid/Gaz		mm/ø	6.35(1/4") / 12.7(1/2")
Lungime țevă refrigerant (o direcție)			m	Max.30
Diferență de nivel suportată	Unitate externă este mai sus/mai jos		m	Max.20 / Max.20
	Răcire		°C	-15~46

- temperatură exterioară

**Datorită politicii de continuă îmbunătățire a produselor, ne rezervăm dreptul de a modifica specificațiile tehnice fără nicio notificare prealabilă.**



## TEMPERATURE CONTROL FOR TODAY & TOMORROW



Încălzire	-20~24		
Filtre			Filtru Antialergeni x1, Filtru lavabil fotocatalitic și dezodorizant x1
Clasa Energetică (Răcire/Încălzire)			A++/A++
SEER			7.80
SCOP (Climat temperat)			4.70
Pdesign (răcire/încălzire(@-10°C))	kW		6.10/5.20
Consumul anual de electricitate (răcire/încălzire)	kWh/a		274/1551
Performanța pe modul încălzire			Climat temperat

## Schema tehnica

---

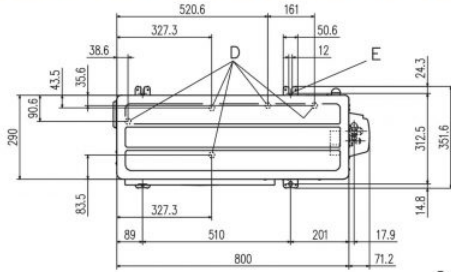
**Datorită politicii de continuă îmbunătățire a produselor, ne rezervăm dreptul de a modifica specificațiile tehnice fără nicio notificare prealabilă.**



# TEMPERATURE CONTROL FOR TODAY & TOMORROW

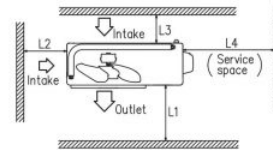
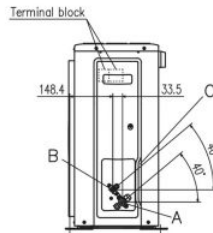
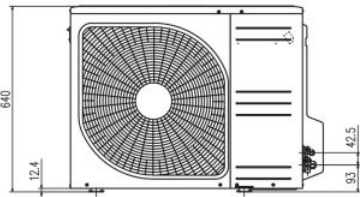


**SRC20ZSX-W,-S SRC25ZSX-W,-S SRC35ZSX-W,-S**  
**SRC40ZSX-W,-S SRC50ZSX-W,-S SRC60ZSX-W,-S SRC63ZR-W,-S**

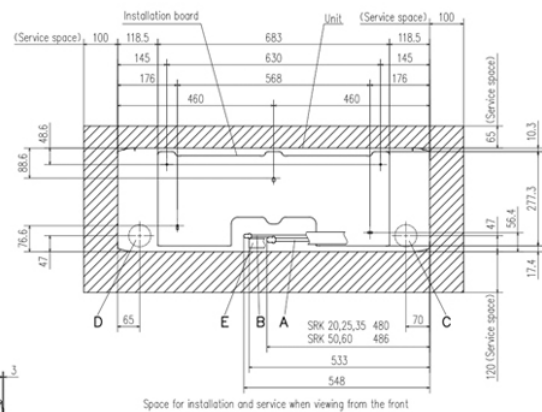
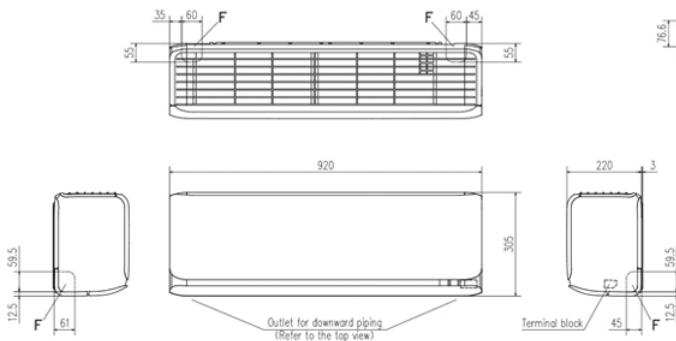


Symbol	Content
A	Service valve connection (gas side) 20,25,35 $\phi$ 9.52(3/8") (Flare) 40,50,60,63 $\phi$ 12.7(1/2") (Flare)
B	Service valve connection (liquid side) $\phi$ 6.35 (1/4") (Flare)
C	Pipe/cable draw-out hole
D	Drain discharge hole $\phi$ 20x5places
E	Anchor bolt hole M10x4places

Example of installation Dimensions	Minimum installation space			
	I	II	III	IV
L1	Open	280	280	180
L2	100	75	Open	Open
L3	100	80	80	80
L4	250	Open	250	Open



**SRK20ZSX-WF,-WFB,-WFT,-W**  
**SRK25ZSX-WF,-WFB,-WFT,-W**  
**SRK35ZSX-WF,-WFB,-WFT,-W**  
**SRK50ZSX-WF,-WFB,-WFT,-W**  
**SRK60ZSX-WF,-WFB,-WFT,-W**  
**SRK20ZSX-S SRK25ZSX-S SRK35ZSX-S**  
**SRK50ZSX-S SRK60ZSX-S**



Symbol	Content
A	Gas piping SRK 20,25,35 $\phi$ 9.52(3/8") (Flare) SRK 50,60 $\phi$ 12.7(1/2") (Flare)
B	Liquid piping $\phi$ 6.35(1/4") (Flare)
C	Hole on wall for right rear piping ( $\phi$ 65)
D	Hole on wall for left rear piping ( $\phi$ 65)
E	Drain hose VP16
F	Outlet for piping

**Datorită politicii de continuă îmbunătățire a produselor, ne rezervăm dreptul de a modifica specificațiile tehnice fără nicio notificare prealabilă.**