



TEMPERATURE CONTROL  
FOR TODAY & TOMORROW

**MITSUBISHI**  
HEAVY INDUSTRIES

## SRK60ZSX-WFT / SRC60ZSX-W

Capacitate nominala de racire: **6.1 KW**



## Poze unitate interna si unitate externa



## Specificatii

|  |                  |    |                            |
|--|------------------|----|----------------------------|
| Unitate internă                            |                  |    | SRK60ZSX-WFT               |
| Unitate externă                            |                  |    | SRC60ZSX-W1                |
| Sursă de alimentare                        |                  |    | Monofazic, 220 - 240, 50Hz |
| Capacitate nominală de răcire (Min~Max)    |                  | kW | 6.1 (1.0~6.9)              |
| Capacitate nominală de încălzire (Min~Max) |                  | kW | 6.8 (0.8~8.8)              |
| Consum de energie                          | Răcire/Încălzire | kW | 1.71 / 1.65                |
| EER/COP                                    | Răcire/Încălzire |    | 3.57 / 4.12                |



## TEMPERATURE CONTROL FOR TODAY & TOMORROW



|  |             |                                      |                     |                          |
|--|-------------|--------------------------------------|---------------------|--------------------------|
| Amperaj maxim                                    |             |                                      | A                   | 15                       |
| Nivel putere sonoră                              | U.I.        | Răcire/Încălzire                     | dB(A)               | 62 / 63                  |
|  | U.E.        | Răcire/Încălzire                     |                     | 65 / 64                  |
| Nivel presiune sonoră                            | U.I.        | Răcire (Hi/Me/Lo/Ulo)                |                     | 48 / 41 / 33 / 22        |
|  |             | Încălzire (Hi/Me/Lo/Ulo)             |                     | 47 / 42 / 34 / 23        |
|  | U.E.        | Răcire/Încălzire                     |                     | 52 / 53                  |
| Flux de aer                                      | U.I.        | Răcire (Hi/Me/Lo/Ulo)                | m <sup>3</sup> /min | 16.3 / 13.4 / 8.9 / 5.4  |
|  |             | Încălzire (Hi/Me/Lo/Ulo)             |                     | 17.8 / 13.7 / 10.9 / 6.2 |
|  | U.E.        | Răcire/Încălzire                     |                     | 41.5 / 39.0              |
| Dimensiuni exterioare                            | U.I.        | Înălțime / Lățime /                  | mm                  | 305 x 920 x 220          |
|  | U.E.        | Adâncime                             |                     | 640 x 800(+71) x 290     |
| Greutate netă                                    | U.I. / U.E. |                                      | kg                  | 13.0 / 45.0              |
| Refrigerant                                      |             | Tip/GWP                              |                     | R32 / 675                |
| Refrigerant                                      |             | Încărcare                            |                     | kg/TCO <sub>2</sub> Eq   |
| Dimensiuni țevă refrigerant                      |             | Lichid/Gaz                           |                     | mm/ø                     |
| Lungime țevă refrigerant (o direcție)            |             |                                      | m                   | Max.30                   |
| Diferență de nivel suportată                     |             | Unitate externă este mai sus/mai jos |                     | m                        |
| Interval de funcționare - temperatură exterioară |             | Răcire                               |                     | °C                       |

**Datorită politicii de continuă îmbunătățire a produselor, ne rezervăm dreptul de a modifica specificațiile tehnice fără nicio notificare prealabilă.**



## TEMPERATURE CONTROL FOR TODAY & TOMORROW



|  |        |   |
|--|--------|---|
| Încălzire  | -20~24 |   |
| Filtre   |        | Filtru Antialergeni x1, Filtru lavabil fotocatalitic și dezodorizant x1 |
| Clasa Energetică (Răcire/Încălzire)                |        | A++/A++   |
| SEER   |        | 7.80  |
| SCOP (Climat temperat)                             |        | 4.70  |
| Pdesign (răcire/încălzire(@-10°C))                 | kW     | 6.10/5.20   |
| Consumul anual de electricitate (răcire/încălzire) | kWh/a  | 274/1551  |
| Performanța pe modul încălzire                     |        | Climat temperat   |

## Schema tehnica

---

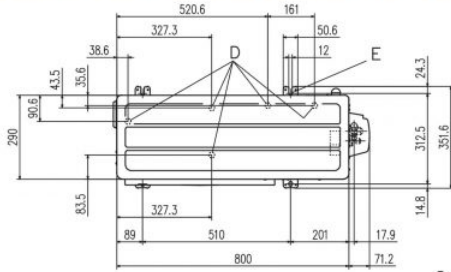
**Datorită politicii de continuă îmbunătățire a produselor, ne rezervăm dreptul de a modifica specificațiile tehnice fără nicio notificare prealabilă.**



# TEMPERATURE CONTROL FOR TODAY & TOMORROW

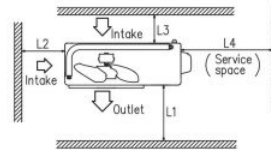
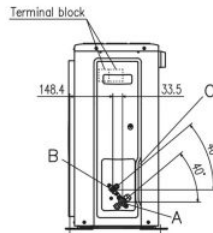
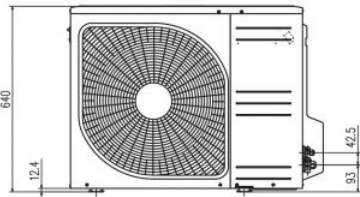


**SRC20ZSX-W,-S SRC25ZSX-W,-S SRC35ZSX-W,-S**  
**SRC40ZSX-W,-S SRC50ZSX-W,-S SRC60ZSX-W,-S SRC63ZR-W,-S**

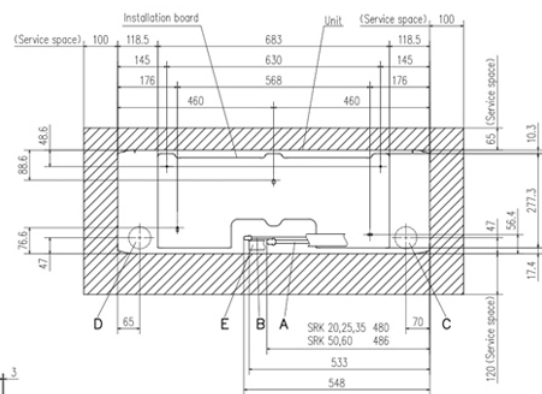
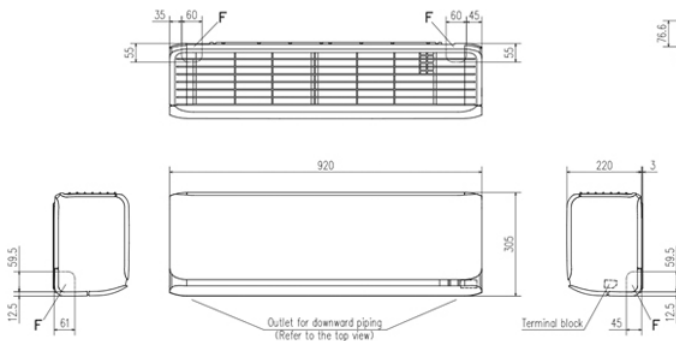


| Symbol | Content   |
|--------|---|
| A      | Service valve connection (gas side) 20,25,35 $\phi$ 9.52(3/8") (Flare)<br>40,50,60,63 $\phi$ 12.7(1/2") (Flare) |
| B      | Service valve connection (liquid side) $\phi$ 6.35 (1/4") (Flare)   |
| C      | Pipe/cable draw-out hole  |
| D      | Drain discharge hole $\phi$ 20x5places  |
| E      | Anchor bolt hole M10x4places  |

| Example of installation<br>Dimensions | Minimum installation space |      |      |      |
|---------------------------------------|----------------------------|------|------|------|
|                                       | I                          | II   | III  | IV   |
| L1                                    | Open                       | 280  | 280  | 180  |
| L2                                    | 100                        | 75   | Open | Open |
| L3                                    | 100                        | 80   | 80   | 80   |
| L4                                    | 250                        | Open | 250  | Open |



**SRK20ZSX-WF,-WFB,-WFT,-W**  
**SRK25ZSX-WF,-WFB,-WFT,-W**  
**SRK35ZSX-WF,-WFB,-WFT,-W**  
**SRK50ZSX-WF,-WFB,-WFT,-W**  
**SRK60ZSX-WF,-WFB,-WFT,-W**  
**SRK20ZSX-S SRK25ZSX-S SRK35ZSX-S**  
**SRK50ZSX-S SRK60ZSX-S**



Space for installation and service when viewing from the front

| Symbol | Content  |
|--------|--|
| A      | Gas piping SRK 20,25,35 $\phi$ 9.52(3/8") (Flare)<br>SRK 50,60 $\phi$ 12.7(1/2") (Flare) |
| B      | Liquid piping $\phi$ 6.35(1/4") (Flare)  |
| C      | Hole on wall for right rear piping ( $\phi$ 65)  |
| D      | Hole on wall for left rear piping ( $\phi$ 65)   |
| E      | Drain hose VP16  |
| F      | Outlet for piping  |

**Datorită politicii de continuă îmbunătățire a produselor, ne rezervăm dreptul de a modifica specificațiile tehnice fără nicio notificare prealabilă.**